



PASSENGER ELEVATOR

**ПАССАЖИРСКИЕ
ЛИФТЫ**

XIZI 西子电梯



**ВЕДУЩАЯ КОМПАНИЯ
ПО ПРОИЗВОДСТВУ
ЛИФТОВОГО ОБОРУДОВАНИЯ
ВХОДИТ В ТОП-500
КИТАЙСКИХ КОМПАНИЙ**

**ПРОФИЛЬ КОМПАНИИ:
ВСЕГО АТИВОВ В 2016:
5,5 МИЛЛИАРДОВ ДОЛЛАРОВ США
КОЛИЧЕСТВО СОТРУДНИКОВ: 10000
ЦЕНТРАЛЬНЫЙ ОФИС НАХОДИТСЯ
В ХУАНЧЖОУ, КИТАИ**

Leading equipment manufacturing company

Top 500 Chinese Company

Company Profile:

TOTAL ASSETS IN 2016: 5.5BILLION USD

Number of employees:10 thousand

Headquartered in Hangzhou,China

THE DEVELOPMENT PROCESS OF THE COMPANY

ИСТОРИЯ РАЗВИТИЯ КОМПАНИИ



1981

УТВЕРЖДЕН ЗАВОД "ХАНЧЖОУ ХИЗИ ЛИФТ"
Set up "Hangzhou XIZI elevator factory"



1993

ПЕРВЫЙ ЭКСПОРТ
ЛИФТА ВО ВЬЕТНАМ
First elevator export to vietnam

2014



ОТКРЫТИЕ ИНДУСТРИАЛЬНОГО
ПАРКА "XIZI ELEVATOR"
Grand open of XIZI ELEVATOR industry park

2008



УТВЕРЖДЕН ЗАВОД "XIZI ELEVATOR"

Set up "XIZI ELEVATOR CO., LTD"

1997



СОЗДАНО СОВМЕСТНОЕ
ПРЕДПРИЯТИЕ "XIZI OTIS"
Set joint venture "Hangzhou
Xizi Otis Co., Ltd"

PASSENGER ELEVATOR UN-VICTOR /ПАССАЖИРСКИЕ ЛИФТЫ

С развитием современных городов все больше и больше элитные места имеют высотный или многоэтажный дизайн с роскошной обстановкой, где более высокие требования предъявляются к лифту. Для улучшения восприятия пассажира к вертикальному движению с комфортом и безопасностью.

With development of modern city, more and more high-end places are high-rise or multi-storey design with luxurious environment, and higher requirements are provided for elevator. improve passenger's sensorial experience and bring up-and-down movement with comfort, technology and safety.

С машинным помещением/ MR Specification

скорость/Speed range	1.0m/s~4m/s
грузоподъемность /Load range	250kg~2500kg
привод/Traction Machine	VITO/GETM
привод двери/Door operator	Jarless-con/Super- II
управление/Controller	U-CON
Защита дверей/ Door protection	Световая защита/Light curtains

Без машинного помещения/ MRL Specification

Скорость/Speed range	1.0m/s~1.75m/s
грузоподъемность/Load range	250kg~2500kg
привод/Traction Machine	VITO/GETM
привод двери/Door operator	Jarless-con
управление/Controller	U-CON
защита дверей/ Door protection	световая защита/ Light curtains



PANORAMIC ELEVATOR

UN- GRACE /Панорамные лифты

Идеальная интеграция между пассажирским лифтом и панорамным, завершила последний штрих современных зданий, представляющих собой идеальный союз искусственного интеллекта. В пространстве колеблющимся вверх-вниз, мы можем наслаждаться архитектурной картиной, предоставленной нам современным миром, чувствуя принесенный комфорт и удовольствие с помощью современных средств. Он может широко применяться в различных общественных местах, таких как супермаркет, вокзал, порт, аэропорт, торговый центр, базы отдыха, выставочный зал и др.

The perfect integration between passenger lift and panoramic lift has finished the last stroke of modern buildings, representing the perfect union of artificial intelligence. In the space fluctuating up and down, we can enjoy the architectural picture, feeling the comfort and pleasure brought by the modern facilities. It could be widely applied in different kinds of public places, such as super market, station, port, airport, shopping center, recreation center and exhibition hall, etc.

Основные характеристики/ The main configuration

Скорость/ Speed	1.0-1.75m/s
Грузоподъемность/Capacity	320-2500kg
привод/Machine	Vito
управление/Controller	U-Con
привод двери/Door operator	Jarless-con
защита дверей/Door protection	Световая защита/Light curtain





ЭНЕРГОСБЕРЕГАЮЩИЙ ДВИГАТЕЛЬ
ENERGY SAVING MACHINE

INDEPENPENT R&D INDEPENPENT MANUFACTURE ORIGINAL FACTORY ORGINAL BRAND



БЕЗОПАСНЫЙ, НАДЕЖНЫЙ, ЭНЕРГОСБЕРЕГАЮЩИЙ, ЭКОЛОГИЧНЫЙ

Безредукторный мощный двигатель на постоянных магнитах, надежный тормоз обеспечивают эффективность работы на 40%

SAFE, RELIABLE, ENERGY-SAVING, ECO-FRIENDLY

Permanent magnetic synchronous traction machine using rare-earth material without traditional gearbox. Powerful drive, reliable brake, excellent performance creates conversion efficiency as high as 40%.



ВЫСОКОТОЧНЫЙ ЭНКОДЕР

Использование роторного энкодера Heidenhain, обеспечивающего высокоточное управление, позволяет лифту работать с идеальным изменением скорости и обеспечивает комфортное движение.

HIGH-PRECISION ENCODER

Adopting Heidenhain rotary encoder achieving high-precision control keeps elevator running under perfect speed curve and ensures comfortable running experiences.

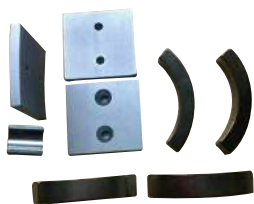


ТИХИЙ ТОРМОЗ

Использования бесшумного тормоза снижает уровень шума на 5-10дБ, делая его стабильным и высоконадежным бесшумным двигателем.

QUIET BRAKE

Adopting quiet brake reduces 5-10 (dB)A noise, makes it a stable, high-security quiet machine.



МАГНИТНАЯ СТАЛЬ ВЫСШЕГО СОРТА

Магнитная сталь собственной разработки: новая технология, устойчивая структура, термостабильность до 180С градусов, сохранение постоянного магнитного поля до 30 лет.

PREMIUM MAGNETIC STEEL

Self-developed magnetic steel: mature technology, steady structure, thermostable up to 180°C degree, maintaining permanent magnetic up to 30 years.

A close-up photograph of two male technicians in a dark blue uniform working on an industrial control panel. The technician in the foreground is wearing blue safety glasses and is using a silver and black pneumatic screwdriver to work on a component. The technician in the background is wearing black safety glasses and is holding a wrench. The control panel has a white faceplate with a schematic diagram and the letters 'FCD'. A blue semi-transparent banner is overlaid on the top left of the image.

БЕЗОПАСНЫЕ ДВЕРИ
SAFETY DOOR

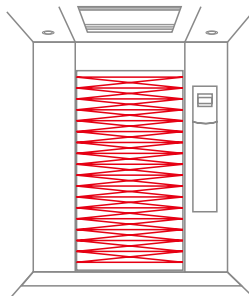
INDEPENDENT R&D INDEPENDENT MANUFACTURE ORIGINAL FACTORY ORIGINAL BRAND

БЕЗОПАСНЫЙ И ИНДИВИДУАЛЬНЫЙ ПОДХОД

Дверной привод разработан с учетом технологии постоянных магнитов, управление VF в сочетании с синхронно-ременной передачей, стабильной работой, высокой эффективностью, с независимыми правами интеллектуальной собственности, самостоятельным проектированием и изготовлением, определенным комитетом экспертов по лифтам, достиг международного уровня продвижения.

SAFE & INTIMATE CARE

Door operator with permanent magnet technology, VF control combined with synchronous belt transmission, stable operation, high efficiency, With independent intellectual property rights, self design and manufacture, identified by elevator expert committee, reached the international advance level.

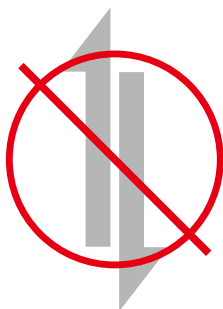


ВОДОСТОЙКИЙ ИНФРОКРАСНЫЙ ЗАНАВЕС

Водостойкий световой занавес класса IP65, количество лучей до 154 и выше, хорошие противоиинтерференционные характеристики, закрытие всех слепых зон, для обеспечения безопасности пассажиров.

WATERPROOF LIGHT CURTAIN

Light curtain's waterproof class IP65, the beam quantity up to 154 above, strong anti-interference performance, Closing without blind spots, to ensure passenger's safety.



UCMP

Когда лифт находится в точной остановке с открытыми дверьми, при не запланированном движении кабины функция UCMP останавливает лифт.

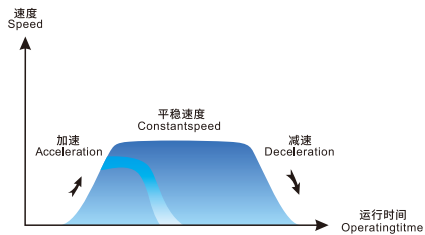
UCMP

When the elevator is in leveling and the door is open, if the elevator detects unexpected move, UCMP security device immediately start protection, stop the elevator.



ИНТЕЛЛЕКТУАЛЬНОЕ УПРАВЛЕНИЕ
INTELLIGENT CONTROL

INDEPENDENT R&D INDEPENDENT MANUFACTURE ORIGINAL FACTORY ORIGINAL BRAND



ТОЧНОЕ УПРАВЛЕНИЕ, УПРАВЛЕНИЕ КОМФОРТОМ

Управление частотным приводом VVVF и двойная 32 битная технология векторного управления с замкнутым контуром, автоматически генерирующая оптимальную кривую скорости в соответствии с физиологией человека, которая может сделать ускорение, замедление и торможение более плавными, обеспечивают более комфортную работу.

PRECISE CONTROL, COMFORT RUNNING

VVVF drive control and dual 32-bit CPU closed-loop vector control technology, automatically generating optimal speed curve according to human physiology, which can make acceleration, deceleration and braking more smoothly, provide a more comfortable running.

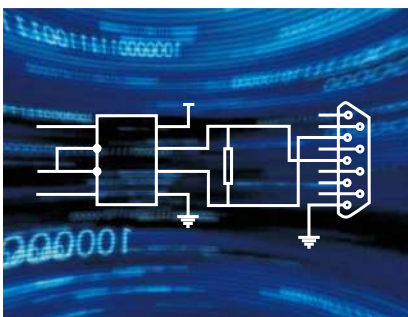


ВЫРАВНИВАНИЕ КАБИНЫ

Интеллектуальная система управления может самостоятельно изучать данные и параметры шахты для выравнивания точной остоновки для до 5мм, что обеспечивает более комфортную поездку.

ACCURTE LEVELING

Intelligent control system can self learning the operation data and shaft parameters, and automatically get ideal operation comfort and efficiency, also ensure the leveling optimum accuracy $\pm 5\text{mm}$.



ЭФФЕКТИВНАЯ РАБОТА

Использование передового модульного программного обеспечения и технологии последовательной связи, что делает управление лифтом более надежным и эффективным, значительно сокращает время ожидания пассажира, эффективно снижает вероятность аварии лифта из-за сбоя связи.

EFFICIENT OPERATION

Using advanced modular software and serial communication technology, making elevator control more reliable and efficiency, greatly shorten passenger waiting time, effectively reduce the elevator accident by communication fault.



TECH-CONVENIENCE



ГОЛОСОВОЕ ОПОВЕЩЕНИЕ

Автоматически воспроизводит голос при аварийной остановке лифта, позволяет пассажиру успокоиться и ждать эвакуации.

VOICE CALM

Auto playing a voice when elevator emergency stop by fault, let the passenger calm down and waiting for rescue. Extra voice reminding during the running, guide the passenger safety loading.



СИСТЕМА ДИСТАНЦИОННОГО МОНИТОРИНГА(ДОПОЛНИТЕЛЬНО)

Центр мониторинга может собирать данные о состоянии работы удаленного лифта в режиме реального времени с помощью сетевого обмена данными, а также автоматически регистрировать и анализировать статистику каждого лифта.

REMOTE MONITORING SYSTEM (OPTIONAL)

The monitoring center will collect the running status of remote elevator in real time by network communication, and auto-statistics, analysis, record each running data, to realize remote monitoring and guarantee the safety of elevator.



ФУНКЦИЯ VIP (ДОПОЛНИТЕЛЬНО)

Интеллектуальная информационная система VIP позволит ограничить доступ, как внутри кабины так и с этажа.

VIP PRIVATE SERVICE (OPTIONAL)

Intelligent VIP information system, keep private and safety service for VIP.

СТАНДАРТНЫЙ ДИЗАЙН STANDARD DECORATION



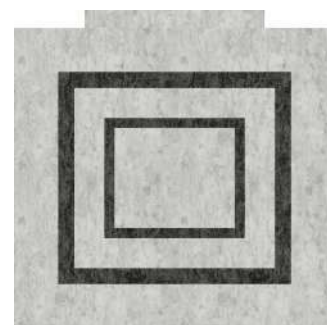
U-CR088

Потолок: Нержавеющая сталь + окрашенная сталь (матовый черный) + акрил + потолочный светильник Сплоированный потолок
Стены кабины: нержавеющая сталь
Пол: PVC

Ceiling: Hairline Stainless steel+ painted steel(Matt Black)+Acrylic+downlight (Split ceiling)
Car Wall: Hairline Stainless steel
Floor: PVC



U-CL037



U-FL025

Стандартный потолок Std. option Ceiling



U-CL028
Нержавеющая сталь+светодиодное
освещение(интегрированный потолок)
Hairline st. steel + LED Lighting (Integratived ceiling)



U-CL029
Нержавеющая сталь+светодиодное
освещение(интегрированный потолок)
Hairline st. steel + LED Lighting (Integratived ceiling)



U-CL030
Нержавеющая сталь+светодиодное
освещение(интегрированный потолок)
Hairline st. steel + LED Lighting (Integratived ceiling)



U-CL032
Нержавеющая сталь+светодиодное
освещение(интегрированный потолок)
Hairline st. steel + LED Lighting (Integratived ceiling)



U-CL038
Нержавеющая сталь+акрил+светодиодное
освещение(сплит потолок)
Hairline st. steel + Acrylic+ LED (Split ceiling)



U-CL021
Окраска сталь+акрил+(сплит потолок)
Painting steel frame + Acrylic (Split ceiling)

СТАНДАРТНЫЙ ПОЛ Std. option Floor



U-FL004
PVC



U-FL026
PVC



U-FL027
PVC

* Размер кабины влияет на тип потолка, перед выбором надо проконсультироваться

* Цвет пола может отличаться от картинки, перед выбором надо проконсультироваться

СТАНДАРТНЫЙ ДИЗАЙН STANDARD DECORATION



U-CR126

Потолок: Нержавеющая сталь + окрашенная сталь (матовый черный) + акрил + светодиодный светильник
Стены кабины: нержавеющая сталь
Пол: PVC

Ceiling integrated with car top: Hairline Stainless steel+Acrylic+LED downlight
Car Wall: Hairline Stainless steel
Floor: PVC



U-CL046



U-FL012

ПОТОЛОК Std. option - Ceiling



U-CR129

Задняя стенка кабины: нержавеющая сталь+металлопласт
 Боковая стенка кабины:нержавеющая сталь
 Потолок: нержавеющая сталь + светодиодный индикатор
 Пол: PVC

Rear Car Wall: Hairline Stainless Steel + Filmed steel plate
 Side Car Wall: Hairline Stainless Steel
 Ceiling integrated with car top: Hairline Stainless Steel + LED Flat Panel Light
 Floor: PVC

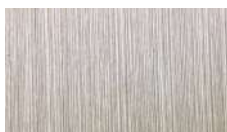


U-CR130

Задняя стенка кабины: нержавеющая сталь+металлопласт
 Боковая стенка кабины:нержавеющая сталь
 Потолок: нержавеющая сталь + светодиодный индикатор
 Пол: PVC

Rear Car Wall: Decoration Film Steel Plate + Filmed steel plate
 Side Car Wall: Hairline Stainless Steel + Mirror Stainless Steel
 Ceiling integrated with car top: Hairline Stainless Steel + LED Down Light
 Floor: PVC

МЕТАЛЛОПЛАСТ Std. Option - Decoration Film Steel Plate



Straight line A



The silver box



Wood Grain

* Цвет отделки может отличаться от картинки, перед выбором надо проконсультироваться

СТАНДАРТНЫЙ ДИЗАЙН STANDARD DECORATION





U-CR904

Стены кабины: нержавеющая сталь
Задняя стена: стекло триплекс
Поручень: нержавеющая сталь
Пол: PVC

Ceiling: hairline st. steel + Down lamp
Car panel: hairline st. steel + Sandwich glass (5+5)
Front panel: Hairline st. steel
Handrail: mirror st. steel round handrail
Floor: PVC



U-CR914

Стена: нержавеющая сталь+стекло триплекс
Поручень: нержавеющая сталь
Пол: PVC

Ceiling: hairline st. steel + cylinder light
Car panel: hairline st. steel + acrylic
Front panel: Hairline st. steel
Handrail: mirror st. steel round handrail
Floor: PVC



U-CR914-2

Стена: нержавеющая сталь+стекло триплекс
Поручень: нержавеющая сталь
Пол: PVC

Ceiling: Hairline st. steel + acrylic + Canister light + glass
Car panel: Hairline st. steel + Glass
Front panel: Hairline st. steel
Handrail: Mirror st. steel round handrail
Floor: PVC
* applicable for ordinary passenger elevator car with 800Kg-1600Kg

СТАНДАРТНЫЙ ДИЗАЙН STANDARD DECORATION

приказная
панель / COP



U-CF1200

панорамные: 6.4" BND
MR / MRL: 6.4" LED
нержавеющая сталь
Hairline st. steel

КНОПКА / COP BUTTON



Стандарт
Standard

BS34D(BL)
Hairline st. steel
Нержавеющая
сталь



Под заказ
Optional

BR34C(BL)
Hairline st. steel
Нержавеющая
сталь

КНОПКА / HOP BUTTON



Стандарт
Standard

BS34F(B)
Hairline st. steel
Нержавеющая
сталь



Под заказ
Optional

BR34D(B)
Hairline st. steel
Нержавеющая
сталь

приказная
панель / HOP



U-ZW1600

панорамные: 4.3" BND
MR / MRL: 4.3" LED
нержавеющая сталь
Hairline st. steel

приказная
панель / COP



U-CY100

панорамные: 6.4" BND
MR / MRL: 6.4" LED
нержавеющая сталь
Hairline st. steel

КНОПКА / COP BUTTON



Стандарт
Standard

BS34D(BL)
Hairline st. steel
Нержавеющая
сталь



Под заказ
Optiona

BR34C(BL)
Hairline st. steel
Нержавеющая
сталь

КНОПКА / HOP BUTTON



Стандарт
Standard

BS34F(B)
Hairline st. steel
Нержавеющая
сталь



Под заказ
Optiona

BR34D(B)
Hairline st. steel
Нержавеющая
сталь

приказная
панель / HOP



U-ZW1600

панорамные: 4.3" BND
MR / MRL: 4.3" LED
нержавеющая сталь
Hairline st. steel

ДИЗАЙН ПОД ЗАКАЗ OPTIONAL DECORATION

ПОТОЛОК Option Ceiling



U-CL005

Серая окраска + Акриловое освещение (Сплит потолок)
Grey painting steel frame + Acrylic lighting (Split ceiling)
1200≤CW≤2000 1200≤CD≤2100



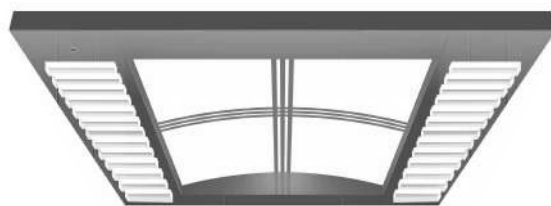
U-CL012

Серая окраска стальной рамы + Акриловое освещение (Сплит потолок)
Painting steel frame + Acrylic lighting (Split ceiling)



U-CL020

Серая окраска стальной рамы + Акриловое освещение (Сплит потолок)
Painting steel frame + Acrylic + down lighting (Split ceiling)
1100≤CW≤2000 且 1000≤CD≤2000



U-CL016

Серая окраска стальной рамы + Акриловое освещение (Сплит потолок)
Painting steel frame + acrylic (Split ceiling)
1100≤CW≤2000 且 1000≤CD≤2000

ПОЛ Option Floor



U-FL008
PVC



U-FL009
PVC



U-FL010
PVC

* Цвет отделки может отличаться от картинки, перед выбором надо проконсультироваться

ДИСПЛЕЙ Optional Display

Wind dancing



7" TFT

4.3" TFT

Red block



7" TFT

4.3" TFT

Phantom of the red



7" TFT

4.3" TFT

Coffee ball



7" TFT

4.3" TFT

ПОРУЧЕНЬ Optional Handrail



U-HR001
круглый, нержавеющая сталь
Round stainless steel



U-HR003
круглый, зеркальная нержавеющая сталь
Round mirror stainless steel



U-HR004
нержавеющая сталь
Flat stainless steel

ДИЗАЙН ПОД ЗАКАЗ OPTIONAL DECORATION



U-CR028

Integrated ceiling: Painting steel + Acrylic (Integratived ceiling)

Rear wall: Hairline st. steel + mirror etched st. steel

Side wall: Hairline st. steel + mirror st. steel

Handrail: Round st. steel

Floor: PVC

* Ceiling is hanged under car top, std. Cabin height reach 2300mm

* $1200 \leq CW \leq 1850$ & $1100 \leq CD \leq 1850$ Clear Height ≤ 2600



U-CR029

Integrated ceiling: Painting steel + Acrylic (Integratived ceiling)

Rear wall: Hairline st. steel + mirror etched st. steel

Side wall: Hairline st. steel + mirror st. steel

Handrail: Round st. steel

Floor: PVC

* Ceiling is hanged under car top, std. Cabin height reach 2300mm

* $1200 \leq CW \leq 1850$ & $1100 \leq CD \leq 1850$ Clear Height ≤ 2600



U-CR030

Integrated ceiling: Painting steel + Acrylic (Integratived ceiling)

Rear wall: Hairline st. steel + mirror etched st. steel

Side wall: Hairline st. steel + mirror st. steel

Handrail: Round st. steel

Floor: PVC

* Ceiling is hanged under car top, std. Cabin height reach 2300mm

* $1200 \leq CW \leq 1850$ & $1100 \leq CD \leq 1850$ Clear Height ≤ 2600



U-CR031

Ceiling: Painting steel + LED Lighting + Acrylic (Split ceiling)

Rear wall: Irregularly-lined stainless steel

Side wall: Irregularly-lined stainless steel

Floor: PVC

* $1200 \leq CW \leq 1850$ & $1100 \leq CD \leq 1850$ Clear Height ≤ 2600



U-CR078

Ceiling: Hairline st. steel + LED Lighting + Acrylic (Split ceiling)

Rear wall: Hairline st. steel + mirror st. steel

Side wall: Hairline st. steel + mirror st. steel

Skirting line: Hairline st. steel

Floor: PVC

* $1200 \leq CW \leq 1850$ & $1100 \leq CD \leq 1850$ Clear Height ≤ 2600



U-CR114

Ceiling: Hairline st. steel + Acrylic (Split ceiling)

Rear wall: Hairline st. steel + mirror st. steel

Side wall: Hairline st. steel + mirror st. steel

Handrail: Round mirror st. steel

Floor: PVC

* $1200 \leq CW \leq 1850$ & $1100 \leq CD \leq 1850$ Clear Height ≤ 2600

ДИЗАЙН ПОД ЗАКАЗ

OPTIONAL DECORATION



U-CR045

Ceiling: Hairline Stainless Steel Frame + Mirror Stainless Steel Roof + Acrylic + LED Down Light

Rear Wall: Etched Mirror Stainless Steel + Hairline Stainless Steel

Handrail: Circle Wiredrawing Stainless Steel Tube

Floor: PVC

Recommended Front Walls: Hairline Stainless Steel

* 1200≤CW≤1850 & 1100≤CD≤1850 Clear Heights≤2600



U-CR099

Ceiling: Mirror st. st. + Acrylic

Rear Wall: Mirror etching st. st. + Mirror st. st.

Side Wall: Mirror etching st. st. + Mirror st. st.

Handrail: Hairline st. st. flat type

Floor: PVC

Recommender Front Wall: Long-Hairline st. st.

* 1200≤CW≤1850 & 1100≤CD≤1850 Clear Height≤2600



U-CR131

Ceiling: Painting steel + acrylic

Rear Wall: Fire rated wood veneer+ Titanium Mirror st. steel+Metal shape

Side Wall: Fire rated wood veneer+shape

Handrail: Brushed titanium st. steel

Floor: PVC

Recommended Front Wall: Titanium hairline st. steel

* 1200≤CW≤1850 & 1100≤CD≤1850 Clear Height≤2600



U-CR919-3

Cabin cover: Simple cabin cover
Ceiling: Long hairline stainless steel + LED down light
Cabin wall: Hairline stainless steel + laminated glass
Front wall: Hairline stainless steel + laminated glass
Handrail: Mirror stainless steel handrail
Floor: PVC



U-CR920

Cabin cover: Hairline st. steel + acrylic
Ceiling: Painting steel + acrylic + LED down lamp
Cabin wall: Hairline st. steel + glass
Front wall: Hairline stainless steel
Handrail: Mirror stainless steel handrail
Floor: PVC



U-CR915

Ceiling: Mirror st. steel+ LED Canister light+Aluminum
Car panel: Mirror st. steel+Glass(outer cladding hairline st. steel
Front panel: Mirror st. steel+ Glass
Handrail: Mirror st. steel round handrail
Floor: PVC
* applicable for ordinary passenger elevator car with 800Kg-1600Kg

ДИЗАЙН ПОД ЗАКАЗ OPTIONAL DECORATION



U-CR910

Cover: Baked steel(Golden)+acrylic
Ceiling: Baked steel(silver)+acrylic
Car panel: Hairline st. steel+Glass
Front panel: Hairline st. steel
Handrail: Mirror st. steel round handrail
Floor: PVC
* applicable for ordinary passenger elevator car with 800Kg-1600Kg



U-CR912

Ceiling: Hairline st. steel+acrylic
Car panel: Hairline st. steel+Glass
Front panel: Hairline st. steel
Handrail: Mirror st. steel round handrail
Floor: PVC
* applicable for ordinary passenger elevator car with 800Kg-1600Kg



U-CR918

Cover: Mirror etched steel
Ceiling: Mirror st. steel frame+acrylic+LED light
Car panel: Mirror st. steel+Glass
Front panel: Mirror st. steel
Handrail: Mirror st. steel round handrail
Floor: PVC
* applicable for ordinary passenger elevator car with 800Kg-1600Kg



U-CR906-1

Cover: Baked steel(silver)+LED light
Ceiling: Baked steel(silver)+acrylic
Car panel: Hairline st. steel+Glass
Front panel: Hairline st. steel
Handrail: Mirror st. steel round handrail
Floor: PVC

* CW≥1050mm



U-CR921

Cover: Baked steel(Golden)+acrylic
Ceiling: Baked steel(Golden)+Titanium mirror st. steel cover+acrylic+LED light
Car panel: Titanium hairline st. steel+Titanium etched mirror st. steel+Glass
Front panel: Titanium hairline st. steel
Handrail: Titanium mirror st. steel
Floor: Marble

* CW≥1050mm

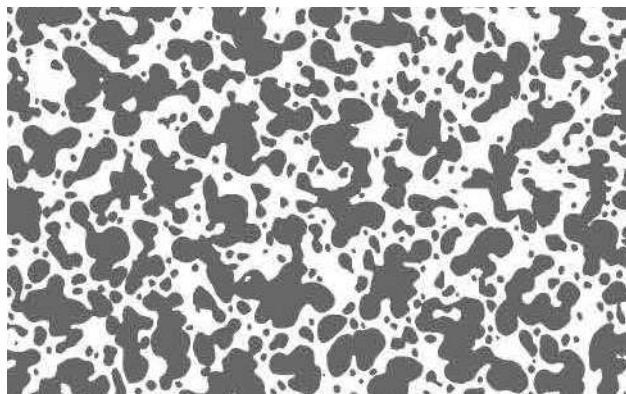


U-CR922

Cover: Titanium st. steel +acrylic
Ceiling: Baked steel+acrylic+LED light
Car panel: Titanium st. steel+Titanium etched mirror st. steel+Glass
Front panel: Titanium st. steel
Handrail: Titanium hairline st. steel flat handrail+titanium mirror st. steel bracket
Floor: Marble

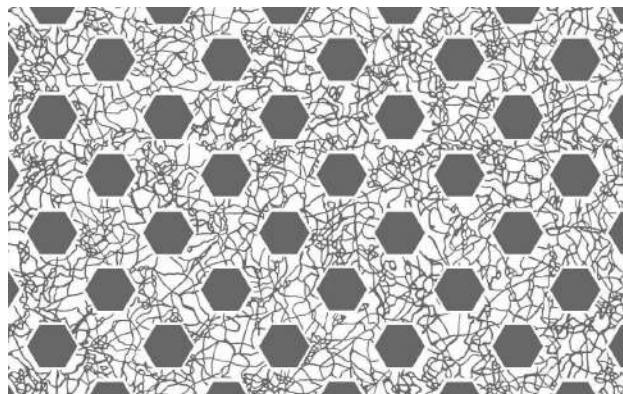
* CW≥1050mm

ВИДЫ НЕРЖАВЕЮЩЕЙ СТАЛИ OPTIONAL ETCHING



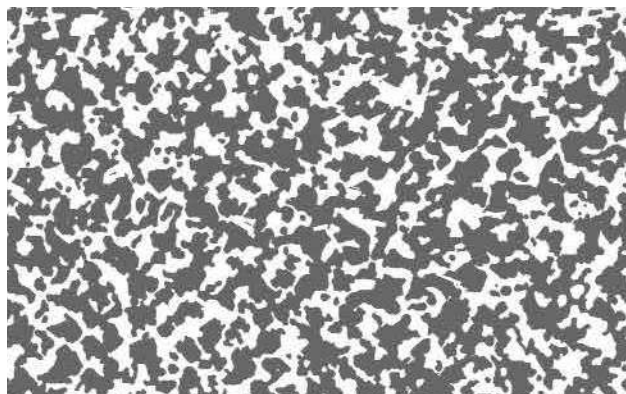
■ 凸面 □ 凹面

XIZI - 04



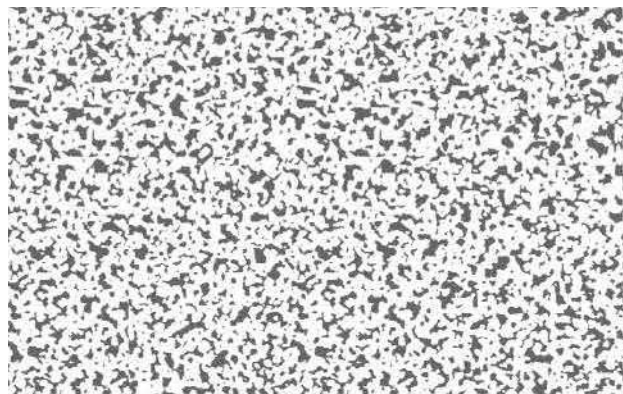
■ 凸面 □ 凹面

XIZI - 10



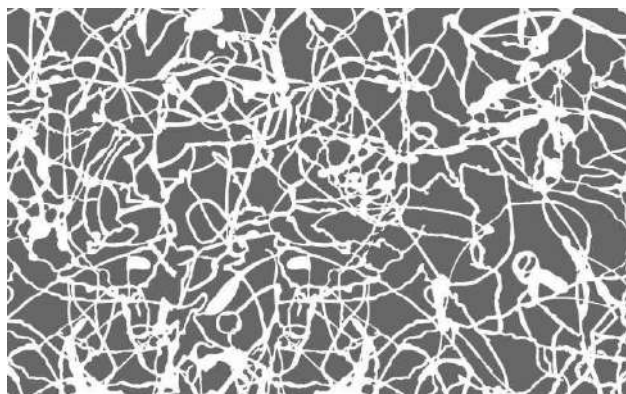
■ 凸面 □ 凹面

XIZI - 37



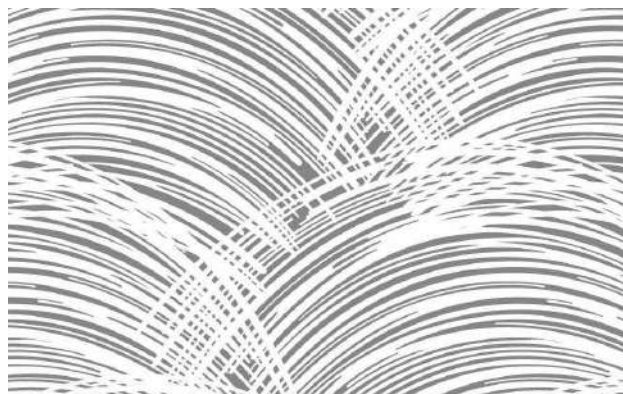
■ 凸面 □ 凹面

XIZI - 40



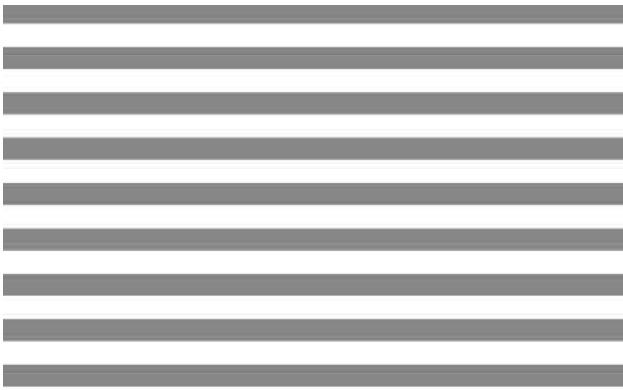
■ 凸面 □ 凹面

XIZI - 75

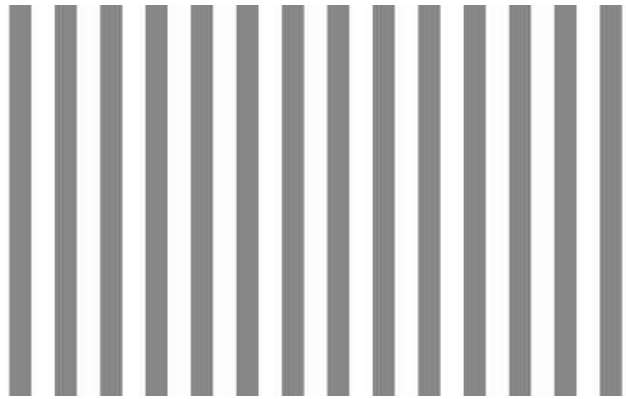


■ 凸面 □ 凹面

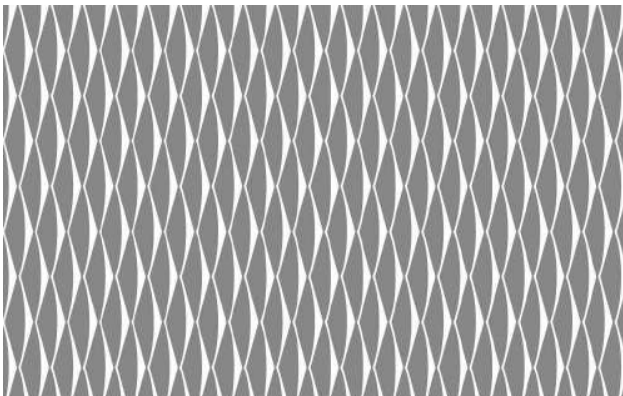
XIZI - 76



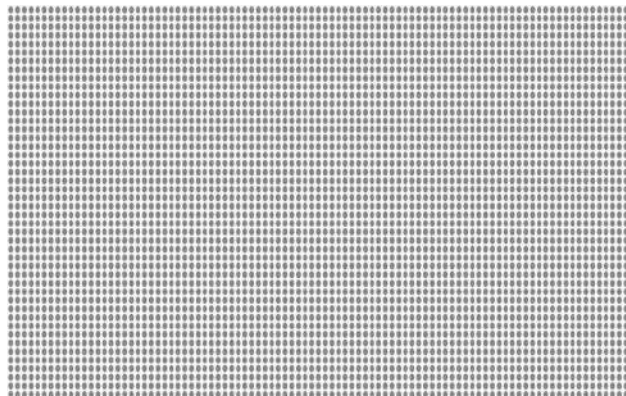
■ 凸面 □ 凹面 XIZI - 81 (横)



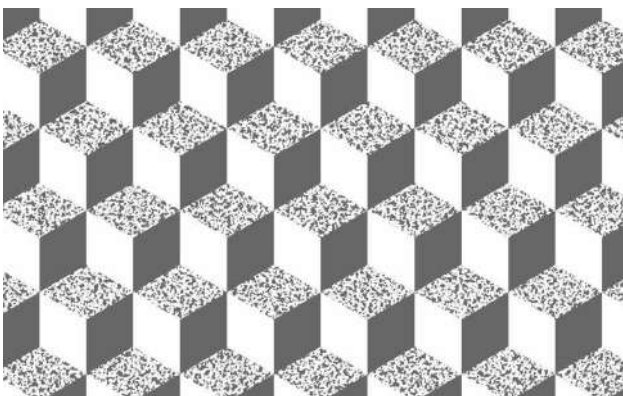
■ 凸面 □ 凹面 XIZI - 81 (竖)



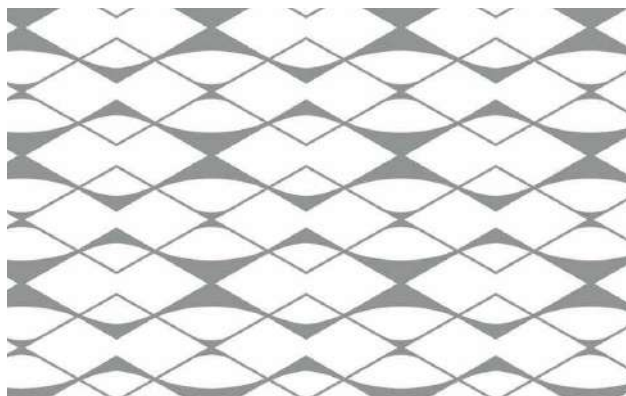
■ 凸面 □ 凹面 XIZI - 89



■ 凸面 □ 凹面 XIZI - 90



■ 凸面 □ 凹面 XIZI - 105



■ 凸面 □ 凹面 XIZI - 15

ФУНКЦИИ

FUNCTION LIST

Общественная безопасность для пассажиров Public safety of passenger		панорамные	MRL / MR
Защита фото занавес Light Curtain Protection	Если что-то находится в дверном проеме кабины, сработает фото занавес, дверь кабины не закроется. Фото занавес отключается во время работы пожарной сигнализации. Степень защиты фото занавес IP65. Light Curtain acts if there is any obstruction between door panels, the door will be reopened. This function will not be available during fireman's operation. Class of light curtain protection: IP65.	●	●
Защита от ложных вызовов ANS-Anti-Nuisance Car Call Protection	Если в кабине находится только один пассажир, и зарегистрировано много вызовов, система управления лифта отключит все вызовы самостоятельно. Надо заново нажимать кнопку нужного этажа. If there is only one passenger in the car, and an excessive number of call calls is registered, nuisance is detected and all car calls will be cancelled, requiring registration of proper of calls.	●	●
Загрузка без остановки LNS- Load Non Stop	Когда кабина лифта загружена до полной грузоподъемности, Кабина не будет отвечать на вызов лифта и не будет останавливаться на попутных этажах. When a car is loaded to a predetermined percentage of its capacity, it is considered "full". The car will bypass further hall calls, Additional passengers would be unable to enter.	●	●
Защита от перегрузки LWS-Overload Protection	При перегрузе лифта, будет гореть индикатор «ПЕРЕГРУЗ» с сопровождением звукового сигнала. Лифт не запустится. If the load exceeds the rate load, the sound signal will be given out by speaker, and "OVERLOAD" will be displayed, the car door will not close, the elevator will not start.	●	●
Защита от залипания кнопки Button anti-adhesion protection	В случае залипания кнопки. Управление лифтом заблокирует кнопку и не будет реагировать на этот вызов. If adhesion on a button due to mechanical fault, elevator will shield the button and no longer respond the order from this button.	●	●
Защита закрытия двери Door closing torque protection	Программа управления лифтом запоминает момент закрытия дверей кабины. В случае задержки закрытия, дверь кабины не закроется. Door operator had set the closing torque, in case of jamming over the torque, the door will not close by improving the torque.	●	●
Аварийное освещение ELTU-Emergency light	Устройство аварийного освещения, установленное в кабине, активируется при отключении питания. Emergency light in the car will start whenever there is power cut.	●	●
Сигнал тревоги ALARB-Alarm Bell	Звуковой сигнал тревоги будет сработать при определенных условиях(неполадки лифта, не возможность работать, тревога) An alarm sound signal will be given out to the outside in specific conditions.	●	●
Защита закрытия двери DTC-Door Time Protection Close	Если дверь кабины лифта не закрывается полностью в течение заданного времени, лифт автоматически перейдет в состояние защиты. Когда будет обнаружено нормальное закрытие двери, лифт вернется к нормальной работе. If the car door does not close completely within an adjustable time after the door close command, after three unsuccessfully retries, the elevator will automatically enter protection state. When normal door closing is detected, elevator will recover to normal running.	●	●
Защита от длительного открывания дверей DTC-Door Time Protection Open	Если привод двери кабины не может открыть полностью дверь в течение заданного времени, после команды открытия двери, вызов лифта с этажа или из кабины будет отменен. Кабина будет отправлена на следующий этаж для открывания дверей. If t car door does not open completely within an adjustable time after the door open command, car call and hall call signals will be automatically cancelled, and elevator will stop at the next floor and open its doors.	●	●
Двери шахты закрываются под действием силы тяжести Door panels forced closing upon gravity	Конструкция дверей шахты не позволит остаться двери открытой. If hall door connecting wires fails, gravity will force the main panel and auxiliary panel closed.	●	●
Защита скорости NTSD-End Protection	На первом и последнем этаже, лифт, оборудован концевыми выключателями для снижения скорости. Если скорость не снижается до крайних этажей, система будет выполнять принудительное замедление, чтобы обеспечить безопасность лифта. Both upper and lower terminal of elevator are equipped with terminal speed reducing switch and terminal limit switch, if the speed is not slowed to the preset value while the car reach the end floor, a forced deceleration will be carried out by system in order to protect the safety of the car.	●	●
Функция при срабатывании пожарной сигнализации EFO-Emergency Fireman Operation	После срабатывания пожарной сигнализации, лифт возвращается на основной этаж и открывает дверь. Upon recognition of fireman's service, a car shall return non-stop to the designated return landing and park with the doors fully open.	●	●
Пожарная обратная связь Fire feedback	Когда прекратит работу пожарная сигнализация, лифт вернется в нормальную работу. When fireman operation finished, a signal will be feedback to facilitate access to building system.	●	●
Запоминание этажа Local leveling	Если в работе лифта произошел случайный сбой, текущий этаж будет запомнен, так что для восстановления нет необходимости возвращаться на крайние этажи для определения местонахождения лифта. If accidental fault occurs on elevator, current floor will be memorized, so that for recovery it's no need to return to terminal landing, improves running efficiency	●	●

Аварийная эвакуация ARD-Automatic Rescue Device	Эта система используется для аварийно эвакуации, в случае отключения электрического питания. Система работает от аккумуляторной батареи. Когда происходит внезапное отключение электричества, кабина лифта движется к ближайшему этажу. Оставляет дверь открытой для выхода пассажиров. This device is used for rescue operation in case of power shutdown, it is powered by a rechargeable battery, when a sudden power cut happens, the car will move towards to the near floor, keep the door open to the passengers.	○	○
Система определения землетрясения Earthquake operation	В случае землетрясения, датчик отправляет сигнал в систему управления лифта, которая останавливает лифт на ближайшем этаже. Открывает дверь. (система обнаружения землетрясения - должна быть выбрана заказчиком). With this function, in case of earthquake, earthquake detector acts and inputs a contact signal to control system which drives elevator to near floor, open door to release passengers and stop.(Earthquake detector shall be solved by customer)	○	○
Запирающая сердечник анти-стойкая функция Core dosing anti-stall function	Когда лифт остановится, начнется замыкание сердечника. При создании тока для линии резания магнитной силы постоянного тока создается противоположный крутящий момент, чтобы избежать движения из-за сбоя торможения. When elevator stops, it will start core dosing circuit. During current producing for cutting line of magnetic force of permanent magnet, opposite torque is produced to avoid stall due to braking failure.	○	○
Запрет на открытие двери вне зоны двери Door opening prohibition outside door zone	В целях безопасности открывание двери за пределами дверной зоны запрещено. For safety, door opening is disabled outside door zone.	●	●
Защита световым сенсором Light sensor and safety edge protection	Дополнительный датчик света и механическая защита двери кабины могут быть опцией. Light sensor and mechanical safety edge can be option.	○	○
Самодиагностика неисправностей Fault self Diagnosis	При обнаружении ошибки в цепи управления лифт, обеспечивает безопасность пассажира, останавливается автоматически. When control circuit abnormal is detected, automatic stop the elevator to ensure the safe of passenger.	●	●
Анти-криминальная защита ACP-Anti Crime Protection	Анти-криминальная защита заставляет каждый лифт в группе остановиться на заданном этаже и открыть дверь. Это позволяет охраннику на этаже визуально осмотреть пассажира до того, как лифт завершит свою поездку. Anti-Crime Protection forces each car in the group to stop at pre-determined floor and open its door. This allows a security guard at the floor to visually inspect the passenger of the elevator before the car completes its run.	○	○
Служба экстренной пожарной охраны EFS-Emergency Fireman's Service	EFS автоматически переводит лифт в автономный режим при запуске предварительно установленного ключа. Все вызовы отменяются, только работает вызов лифта изнутри, чтобы помочь пожарному, эта функция должна соответствовать лифту с режимом перевозки пожарных подразделений. EFS shall automatically place the car on independent service when the pre-set key is started, all calls cancelled, only answer the car call inside to cooperate the fireman, this function need to match with the fire lift.	○	○
Дисплей напоминания о пожаре Fire display	Внутри кабины есть дисплей, который работает при срабатывании пожарной сигнализации. There is display inside of the car when the lift enter into fireman operation.	●	○
Служба паролей Password Floor Service	На любой этаж можно установить пароль через кнопку в кабине и на этаже. The special floor can be set the password through the button in car.	○	○
Аварийный режим работы EPO-Emergency Power Operation	В случае отключения обычного источника питания, питание лифта переключается на аварийное питание, затем лифты в группе, за исключением лифтов в режиме проверки, переходят к определенной посадке (или следующим посадкам) одна за другой. После прибытия на ближайший этаж, двери кабины открываются автоматически. Возврат к нормальному режиму работы выполняется автоматически после восстановления питания. In case that regular power supply shuts down, the power supply of cars turns to Emergency Power, then cars in group except cars in inspection mode run to defined landing(or next landings)one by one. After arrival to rescue position, the cars open doors and let passengers out. It's available to define a part of cars in group for normal service during EPO which is needed by some users. The return to full normal operation is done automatically when regular power supply is reestablished.	○	○
Ручное устройство аварийной эвакуации HSD-hand rescue device	В случае сбоя питания, можно выровнять лифт и отпустить пассажира вручную через это устройство. When power failure, can levelling the elevator and release the passenger manually through this device, be sure about the safety.	(-)	●
Основные функции лифта Elevator basic functions		панорамные	MRL / MR
Этажный дисплей Floor Display	В приказной панели и вызывном аппарате имеется дисплей, указывающий направление движения кабины. There is arrow display in COP and HOP to show the running direction to passenger.	●	●
Полная коллективная операция FCL-Full Collective Operation	Направление движения кабины будет определено первым зарегистрированным вызовом из кабины/с этажа. Все вызовы по пути будут собираться независимо от временной последовательности, в которой были зарегистрированы вызовы. All car and/or hall calls registered are answered in the order in which the landings are reached. Direction of travel will be established by the first car command/hall call registered. All calls on its way will be served, irrespective of the time sequence in which the calls were registered.	●	●

Сервисное обслуживание ATT-Attendant Service	Функция позволяет полуавтоматически работать с ручным управлением через переключатель в панели приказов. The Attendant Operation feature allows semi-automatic operation with manual control through the switch in COP.	●	●
Движение без остановки Attendant Bypass	В состоянии сопутствующей операции, если нажата кнопка NSB в COP, лифт не будет отвечать на вызов в зале и будет направлен непосредственно к пункту назначения. In state of attendant operation, if the button NSB in COP is pressed, elevator will not answer to hall call and directly run to	●	●
Напоминание Reminding for Attendant	Когда лифт находится в рабочем состоянии, при регистрации внешнего вызова мигает соответствующий командный индикатор, чтобы напомнить пассажиру о необходимости регистрации вызова (эта функция работает вместе с функцией ATT). When hall call is registered under ATT, corresponding command lamp will flash to remind attendant to learn situation of such registration. The function acts together with ATT.	●	●
VIP Независимый Сервис VIP Independent Service	Эта функция предназначена для удовлетворения особых потребностей VIP. При включении независимой службы лифт будет отвечать только на зарегистрированный вызов, независимо от вызовов в зале, открывая или закрывая дверь с помощью ручного управления и работая в соответствии с зарегистрированными сигналами VIP. This function is designed for meeting VIP'S special needs. When switched on independent service the elevator will only answer the registered car call, regardless of the hall calls while opening or closing the door by manual control and operating according to VIP'S registered signals.	●	●
Ошибка инструкции отмены CBC-Cancel Error Calls	Перед запуском, регистрация вызова или операции может быть отменена двойным нажатием этой кнопки. После запуска лифта отмена регистрации не будет допущена в целях безопасности пассажиров. Эта функция может быть доступна с помощью настройки параметров. Before the car starts, the registration of a car or operation can be cancelled by double click of this button. After the car starts, registration cancel will not allowed for the sake of passengers safety. The function can be made available by parameter setting.	●	●
Автоматическое отключение команд Automatic elimination of reverse command	Когда лифт достигнет самой крайней остановки и начнет обратное движение, все зарегистрированные команды будут удалены. When the first or last landing is reached and elevator has to reverse, all commands originally registered will be eliminated	●	●
Автоматическое открытие двери Door Re-opening	При закрытии двери, когда на этаже нажата кнопка вызова, которая указывает направление, соответствующее текущему направлению движения кабины, дверь будет открыта автоматически. During normal door closing, when call button that indicates the direction consistent to current running direction is pressed in hall, door will be re-opened	●	●
Открытие двери Door opening	Когда лифт находится в зоне точной остановки, в кабине можно нажать кнопку открывания двери, чтобы дверь открылась. When elevator stops in door zone, opening button can be pressed in car to re-open full or partly closed door.	●	●
Режим погрузки DHB-Door Hold Button	Когда время открытия двери необходимо увеличить, установленное время открытия двери можно сохранить, нажав кнопку открытия двери на панели управления. Can adjust the door open time through the DHB on the COP when need to hold the door opening.	○	○
Блокировка на основном этаже Locking at main landing	Когда блокировочный выключатель установлен, лифт возвращается на основной этаж и прекращает работу. When locking switch is set, elevator back to main landing, stop using.	●	●
кнопка со шрифтом Брайля Braille Button	Кнопка со шрифтом Брайля, удобная для слепых и слабовидящих пассажиров. Push button with braille, convenient for the blind.	●	●
Голосовое оповещение Voice Announcement	Объявление этажей и команд. With the function, voice announcer announces floor to be reached on each landing, and forecast subsequent running direction before each door closing.	○	○
Система IC карты IC card system	Система управления картами IC обеспечивает управление для конкретного этажа с помощью системы считывания карт в кабине и на этажах. IC card management implements right management for specific floor through car and hall card reading system, intelligent manage the passengers. The function is only effective for elevator and can't be integrated with other IC card management system in building.	○	○
Выравнивание уровня точной остановки. RLEV-Releveling Operation	Если, при точной остановки, порогом двери кабины переехал уровень порога двери шахты. Происходит автоматическое выравнивание. Stopping error between the car sill and landing sill exceeds a limit due to load changing of passenger shall be corrected by automatically releveling.	○	○
Предварительное открытие ADO-Advanced Door Opening	Для быстрой работы начинается автоматическое открытие дверей, когда кабина лифта приближается к точной остановки. In order to accelerate traffic, automatic door opening starts while the elevator car approaches a landing.	○	○
Открытие двери в режиме ожидания на основном этаже Door opening for standby at main landing	С помощью функции, когда лифт не используется, он будет ждать с открытой дверью на основном этаже. With the function, when elevator is not used, it will wait with door opened at main landing.	○	○
Визит посетителей Visit	Функция состоит в том, чтобы открыть лифт для посетителя. (Функция действует вместе с системой здания и интеллектуальной системой IC) The function is to open elevator for visitor. (The function acts together with building system and intelligent IC System)	○	○
Гонг прибытия на этаже Hall Arrival Gong	Гонг прибытия вверх / вниз будет звучать на этаже, чтобы информировать пассажира о прибытии лифта. Up/Down arrival gong will be provided in hall on each landing to inform passenger of arriving of elevator with this optional function	○	○
Гонг прибытия на кабине Car Arrival Gong	Во время снижения скорости и выравнивания, сигнал прибытия на верхней части кабины звучит, чтобы проинформировать пассажиров о прибытии на этаж. During speed reduction and leveling, arrival gong on car top sounds to inform passengers and waiters of leveling and arriving.	●	●

Панель вспомогательного управления Auxiliary Operation Panel	В дополнение к основной панели управления, также имеется вспомогательная панель управления. Пассажиры могут регистрировать команды и операции открывания дверей, через дополнительный пост приказов. Auxiliary Operation Panel can be provided in addition to main operation panel, passenger can register and door operation vi auxiliary operation panel.	○	○
Панель управления для ММГН Operation Panel for handicapped	Лифт может быть оборудован специальным постом приказов для мало мобильных групп населения. Operation panel for handicapped can be selected for special operation by handicapped.	○	○
Автоматический возврат на основную посадку Automatic return to main landing	При отсутствии вызовов и команд, лифт автоматически вернется на основной этаж. With this function, when there is no order or calls, after a period of time the elevator will automatic return to the main landing.	●	●
Звукоизоляция машинного помещения Machine room sound insulation and shock absorber	Звукоизолирующее и демпфирующее устройство из специального материала под несущим устройством лебедки, снижает шум работы. There is sound insulation and shock absorber under the machine bearing, to reduce the noise between cabin and top floor.	○	(-)
автоматическое управление электричеством в кабине FLP-Fan and light protection	Лифт перейдет в режим энергосбережения при отсутствии работы, автоматически выключит свет в кабине и вентиляторы после закрытия двери кабины и возобновит работу после получения новой команды. Elevator will enter energy saving mode under no operation, turn off the car light and fan automatically within present time after door closing, and resume after new command is received.	●	●
Автоматическая парковка PRK-Parking	Когда лифты в групповом управлении, находятся в состоянии ожидания. Лифты в группе будут автоматически останавливаться на разных этажах здания, чтобы повысить скорость работы лифтов на вызов. Elevator in same group will park on different floors once spare in order to shorten the response time.	○	○
Кнопка открытия и закрытия DOB/DCB-Door Open/Close Button	Кнопка открытия / закрытия двери на посту приказа в кабине позволяет открывать / закрывать дверь кабины и держать ее открытой / закрытой при постоянном нажатии. The door open/close button in car operation panel permits to open/close an automatic door, and to keep it open/close by constant	●	●
Подсветка кнопок открытия и закрытия DOBL/DCBL-Door Open/Close Button Light	Индикатор кнопки загорается, что бы определить включена или выключена кнопка. Door Open/Close button will be highlighted if the buttons are pressed.	●	●
Этаж ожидания CFT-Cafeteria Time	Более длительное время открытия отводится этажу, где расположены в здании места публичного посещения для увеличения пассажиропотока пассажира-потока, More open time for the cafeteria floor to meet with the requirement of the extra passenger flow.	○	○
Раздельное управление ДК и ДШ Separate control DHT of car and landing door	Согласно статистике, время ожидания, вызванное вызовом с этажа, дольше, чем вызов из кабины. Эта функция позволяет повысить эффективность за счет независимой регулировки времени удержания открытой двери. The waiting time caused by hall call is longer than car call according to statistics, this function to improve the efficiency through independent adjust the door open holding time.	●	●
Закрыть дверь ADC-Advanced Door Closing	Когда дверь полностью открыта в нормальном режиме работы, нажмите кнопку закрытия двери, чтобы заранее закрыть дверь. When the door is fully open and under the door hold period on normal running, push the door close button can close the door in advance.	●	●
Компенсация крутящего момента при запуске Torque compensation on starting	Чтобы сделать движение лифта более комфортным, система рассчитывает нагрузку на кабину, оптимизирует ее за счет компенсации крутящего момента при запуске. To make the elevator more comfortable, system calculate the load in car, optimize it through compensating the torque on starting.	●	●
Цифровой дисплей в кабине и на этаже. Digital Display in Car and Hall	16 цифровой дисплей для отображения положения кабины в COP и HOP. 16 digital display to show the position of elevator in COP and HOP.	●	●
Пиковая скорость восходящего и нисходящего трафика MIT&MOT-Moderate Incoming & Outgoing Traffic	С целью уменьшения пиковой нагрузки в здании, например утреннего или вечернего времени, все лифты, работающие в вестибюле, будут активированы после того, как нагрузка достигнет заранее определенного значения. Значение (как правило, 50%), и эта модель будет продолжаться в предопределенное время пиковой нагрузки (эта функция доступна только для триплексного и группового управления). Aiming at relieving the traffic peak in the building, for example, morning peak or evening peak, all the elevators on service at lobby will be activated once the load reached a predetermined value(generally 50%), and this model will continue at the predetermined peak times.(this function only available to triplex and group control).	○	○
Мультимедийный дисплей TFT Display	TFT Display может показать видео или музыку по заказу клиента TFT Display can show the video or music ordered by customer.	○	○
Светодиодный дисплей в кабине LED display in car	Светодиодный дисплей используется в качестве высококачественного дисплея. Car display is LED.	●	●
Предупреждение Over Station Warning	Лифт напомнит пассажиру через зуммер над кабиной, предоставит специальный сервис для слабовидящего пассажира. Elevator will remind the passenger through buzzer over station, provide special service for blind passenger.	○	○

Установка времени Time Setting	Установка времени для автоматического управления лифтом. Time setting to auto control the elevator.	○	○
Звукоизоляция контроллера Controller Sound Insulation	Добавляется заглушка на контактор или используется контактор тишины, чтобы уменьшить шум. Add the mute box over the contactor or use silence contactor to reduce the noise.	(-)	●
Функция голосового комфорта Voice Clam	Сверхурочное время работы, перегрузка, работа режима перевозки пожарных подразделений, выравнивание чистого пола по ошибке или открытие / закрытие двери, сработает автоматическое голосовое оповещение, чтобы пассажир мог спокойно покинуть кабину лифта. Overtime, overload, fireman operation, and leveling to nearest floor under fault, or open/close the door, automatic voice announcement will be played to clam and guide the passenger.	●	●

СИСТЕМА БЕЗОПАСНОСТИ System Safety		ПАНОРАМ НЫЕ	MRL /MR
------------------------------------	--	----------------	---------

Предохранительная контактная защита Contact detection and protection on safety contactor	Система определяет надежность реле безопасности и контакта контактора. Если будет обнаружено, что действие контакта не соответствует состоянию движения катушки, вся работа лифта будет остановлена. The system detects reliable action of safety relay and contact on contactor. If nonconformity of action of contact with driving state of coils found, any work in car will be stopped.	●	●
Функция обнаружения обратной связи тормоза Brake Feedback & Detection	Сигнал тормозного реле контролируется на протяжении всей работы. Если установлено, что фактическое состояние тормозного реле не соответствует исходной команде, работа лифта останавливается. Brake relay signal is always monitored. If nonconformity of actual state of brake relay with preset command is found, running will be stopped.	●	●
Независимый двойной тормоз Independent dual brake	В приводном блоке используется отдельный тормоз. Независимые приводы используются для основного двигателя. Independent actuators are used for the main engine.	●	●
Ограничитель времени работы Running Time Limiter	Если датчик не срабатывает после непрерывной работы в течение времени, указанного ограничителем времени работы (макс. 45 с), любая работа в лифте будет остановлена. If leveling switch doesn't act after continuous running for time specified by running time limiter(max. 45s), any work in car will be stopped	●	●
Защита от превышения скорости Overspeed Protection	Функция защита состоит в том, что с помощью работы диапазона регулирования скоростей. Программа отключает лифт, когда скорость превышает номинальную скорость. The function is to protect elevator against safety problem caused by running at speed out of control range.	●	●
Защита от низкой скорости Low Speed Protection	Защита для предотвращения проблем безопасности, вызванных лифтами, работающими на низких скоростях вне диапазона управления. The function is to protect elevator against safety problem caused by running at speed lower than control range	●	●
Защита от перегрева ОНТ-Drive Overheat Protection	Режим самозащиты сработает, если температура двигателя превысит заданное значение из-за перегрева, выделяемым теплом самого двигателя или вызвано высокой температурой окружающей среды. Кабина останавливается на ближайшем этаже, открывает двери и выключает свет и вентиляционное устройство. Как только температура упадет до нормы, лифт вернется в нормальную работу.	●	●
Защита от замыкания цепи безопасности Safety circuit fault protection	При получении сигнала о неисправности цепи безопасности лифт произведет аварийную остановку и не сможет работать из-за неисправности. When safety circuit fault signal is received, elevator will be subject to emergency stop, and prevented from running under fault.	●	●
Защита главного процессора WDT Main control CPU WDT protection	Защита WDT обеспечивается на главной плате управления. При обнаружении неисправности CPU или программы схема WDT принудительно отключает выходную точку основного контроллера и сбрасывает CPU. WDT protection is provided on main control board. When fault of CPU or program is detected, WDT circuit will forcibly disconnect main controller output point and reset CPU.	●	●
Функция мониторинга сетевого фильтра Grid filter monitoring	В течение определенного периода времени, если напряжение в сети постоянно колеблется, система автоматически подаст сигнал тревоги. If the voltage fluctuate continuously in one period, system will auto alarming.	●	●
Функция определения обратной связи по скорости Speed Detection	Как только система обнаружит, что фактическая скорость движения не соответствует заданной скорости, автоматически отключится цепь безопасности и выдст сигнал тревоги. Once the system detect the actual running speed is unconformity with the preset speed, will shut off the safety circuit automatically and alarming.	●	●
Повторная инициализация запуска RIN-Re-initialize	Когда электропитание восстанавливается из-за прерывания, сигнал положения лифта не может быть сохранен или положение кабины не может быть определено. Кабина подьедет к конечным этажам для определения места положения. Дисплей после определения положения покажет, где находится лифт, и возобновляет нормальную работу.	●	●

Восстановить работу Recover Running	Возобновить работу, когда подача питания прерывается и лифт находится вне зоны точной остановки, система автоматически перемещается в положение точной остановки на низкой скорости. После входа в режим выравнивания дверь автоматически открывается для возобновления нормальной работы	●	●
--	---	---	---

ФУНКЦИЯ ОБСЛУЖИВАНИЯ Maintenance Function		ПАНОРАМ НЫЕ	MRL / MR
---	--	----------------	----------

Пятисторонняя связь Five Parties Intercom	Функция состоит в том, чтобы поддерживать связь с машинным отделением и центром мониторинга через систему внутренней связи, предусмотренную на COP, верхней части кабины и в приямке. Кабель от машинного помещения до центра мониторинга должен предоставить заказчик. The function is keep contact with machine room and monitoring center via intercom system provided on COP, Car top and pit. Cable from machine room to monitoring center shall be solved by client.	●	●
Высота этажа - самообучающаяся Floor Height Self-learning	Высота этажа лифта определяется автоматически. Это необходимо для расчета работы лифта. Elevator automatically learns the floor height.	●	●

Самостоятельное позиционирование Self positioning of max. Torque	Каждого восстановление, после сбоя питания, лифт заново устанавливает абсолютную позицию точки максимального крутящего момента, чтобы обеспечить работу в режиме высокой эффективности. After each power failure recovery, elevator re-establishes the absolute position of max. Torque point to ensure running in high efficiency state.	●	●
Распределительная коробка машинного отделения Machine Room Distribution Box	Устройство контролирует подключение и отключение электропитания и поддерживает блокировку, после отключения электропитания. С помощью устройства можно эффективно управлять лифтом и защитить лифт от перегрузки и от короткого замыкания.	●	(-)
Лестница в приямок Pit Ladder	Лифт оснащен лестницей для удобного доступа в приямок. Ladder is provided in pit for maintainer.	●	●
История ошибок Fault Recording/Reference	Можно записать 20 последних неисправностей, в том числе время возникновения, этаж, код. The latest 20 faults can be recorded, including the fault time, floor and code.	●	●
Обслуживание на кабине TCI-Top of Car Inspection	Крыша кабины лифта оснащена поручнями, что делает техническое обслуживание и ремонт более безопасным и быстрым. Inspection box is provided on the top pf car, safer and easier for maintain.	●	●
Обслуживание в машинном отделении Inspection in Machine Room	Инспекция лифта может проводиться в машинном отделении. Inspection running can be carried out in machine room.	●	●
Регулировка уровня чистого пола Leveling Adjustment	Когда уровень чистого пола лифта немного отличается, его можно настроить вручную. If there's slightly deflection in elevator leveling, manual intervention can be implemented with the function.	●	●
Тестовый запуск Test Running	Функция предназначена для тестирования или проверки лифта. Лифт может автоматически запускаться после того, как какой-либо параметр AIO определен как состояние тестового прогона. Общее время автоматического запуска и интервал между прогонами могут быть установлены с помощью установки параметров. The function is designed for testing or examining new elevator. Elevator can automatically run after some parameter of AIO is established as state of test running. Total times of automatic running and interval between runs can both be established by parameter setting.	●	●
Освещение шахты Full Shaft Double Control Lighting	Освещение обеспечивается установкой ламп на стене шахты. Double-control lighting is provided by installing lamps through shaft wall.	●	●
Функция подтверждения ручного открывания двери. Force Confirmation of Landing Door Manual Opening	Для ручного открытия дверь может быть открыта только аварийным ключом, и может открыться полностью. For manual opening, door can only be opened by a seam firstly, and can full open if opening is confirmed.	○	○
Устройство для блокировки кабины Cabin Locking Device	С помощью этого устройства можно заблокировать кабину на направляющей рейке во время технического обслуживания, что облегчает установку и обслуживание. With this device, can lock the cabin on the guide rail during maintain, easier for installation and maintenance.	(-)	●
ДОПОЛНИТЕЛЬНЫЕ ФУНКЦИИ Extension Function		ПАНОРАМНЫЕ	MRL / MR
Специальный дисплей Special Letter Display	Символ, показанный на каждом этаже, может быть установлен с помощью оператора. Например, отображается «О» для основного этажа. Character shown on each floor can be set via manipulator. For example, shown B for Base Floor.	○	○
Групповой контроль Group Control	Используется для двух или более лифтов, работает автоматически для оптимизации: избегает повторного останова, экономит время ожидания пассажира и электроэнергию, повышает эффективность. Used for two or over two elevators, response with the optimize solution, avoid the repeat stoping, save the waiting time of passenger, increase the efficiency.	○	○
Интерфейс мониторинга лифта здания BA-Building Monitor Ports	Лифты с функцией BA могут передавать данные о лифтах для контролирующей организации: направление движения, номера этажей, сигналы безопасности, состояние дверей лифта. Elevators with BA function can provide scattered elevator status for computed management of the building, such as running directions, floor numbers, safety signals, door signals.	○	○
Система дистанционного контроля лифта REM REM	24 часа Удаленный мониторинг лифта может быть осуществлен через Интернет или телефонную линию. Автосигнализация в центр REM при неисправности лифта 24 hours Remote elevator monitoring can be implemented through Internet or telephone line. Auto alarming to REM center when elevator faulty.	○	○
Экран мониторинга жилых помещений AMS-Area Monitoring Screen	Его можно установить в помещение консьержа. Для отображения сигналов о состоянии лифта с помощью светодиодных индикаторов. Так же можно блокировать / разблокировать лифт. It can be installed in the porter's lodge, simply display the condition signals by LED indicators and lock/unlock the elevator.	○	○
Кондиционер Air Condition	Специально разработанная для кондиционирования воздуха в кабине, она представляет собой автономную систему циркуляции. Такие параметры, как степень и скорость воздушного потока, находятся в пределах комфорта человеческого тела, создавая прохладное пространство в кабине. Отрегулируйте воздух в кабине, включая температуру, влажность и чистоту, чтобы создать комфортные условия	○	○
УФ стерилизация UV sterilization	Система стерилизации эффективно очищает воздух, который поступает в кабину. Путем стерилизации и вентиляции воздуха. UV Sterilization system clean the air into the cabin.	○	○
Отрицательный ион кислорода бактерицидный Negative oxygen ion bactericidal	Добавьте генератор отрицательных ионов кислорода в систему вентиляции, стерилизации и очистки воздуха в кабине. Будет постоянно свежий воздух в кабине и можно наслаждаться экологичным и чистым воздухом. Add the negative oxygen ion generator to the ventilation system, sterilization and purification of the air in cabin.	○	○



Service Line /8(495) 142-17-33

XIZI ELEVATOR CO.,LTD.