

+7 903 865 78 98



PASSENGER ELEVATOR

G3

XIZI INTERNATIONAL CO.,LTD.

XZ-1702

○ Add/NO.2329 Science and Technology Av.,
Lin'an Economic Development Zone, Hangzhou, China

○

This book is a publication of general information, and we reserve the right to alter the techniques and specifications of the products at any moment.
Regardless of their literary meaning or implications, no liabilities shall be undertaken for any words and sentences about applications and qualities of any products in this brochure, or for definitions and alterations of any articles and clauses in the purchase and sales agreements.

XIZI



Equipos de la empresa líder de fabricación

Top 500 de la empresa china

Perfil de la compañía:

Activos totales: 3 1.900 millones de yuanes

Empleados: 1 0 mil con sede en Hangzhou, China

G3



Motor de cinta

Tamaño pequeño, ahorre más espacio
 La conservación de energía y la protección del medio ambiente del imán permanente sin engranaje sincrónica tecnología de la máquina de tracción de tierras raras
 La eficiencia operativa es tan alto como 88.7%
 Ruido de freno bajo
 Bajo costo de mantenimiento
 Larga vida útil



LED ceiling

- Energy saving reached 80% higher than traditional light
- Green light source, glare, no flicker
- Long life time, save maintenance cost

CORREA DE ACERO COMPUESTO

Revestimiento de poliuretano en lugar del núcleo tradicional de lino cuerda de alambre, se reorganizar paquete de alambre de filamento, para evitar la corrosión y el desgaste. Cinturón de acero compuesto en comparación con el cable de acero tradicional, sin lubricación de aceite, resuelto en 150 años no podía evitar el eje de la contaminación por petróleo, hacer que el ascensor en funcionamiento en el medio ambiente verde.



DOUBLE 32-BIT CONTROL SYSTEM

- SMART controller, global design
- Double 32-bit digital and modular network control
- Lead-free PCB



OPERADOR DE PUERTA

Todo nuevo sistema de puertas diseñado, cumple con GB7588-2003 primer diseño modificar-ment, 3 veces norma anterior, operador de la puerta íntegra magnético, control permanente VF y la correa de transmisión sincrónica, opera estable, eficiente y silencioso. Propiedad intelectual independiente, auto-diseño y fabricación, es identificado como avance internacional por el comité especialista en ascensores.

COP



HOP



BELT MACHINE



INDEPENDENT R&D INDEPENDENT MANUFACTURE ORIGINAL FACTORY ORIGINAL BRAND

BELT MACHINE



MAIN ADVANTAGES

Driving wheel and motor shaft lever integration of design, the machine is small size, light in weight

Brake integration in motor, reduced the brake noise

The disc type brake maintenance free

The close bearing without lubrication

Machine efficiency can reach 95%

Machine wheel not ever wear

COMPOSITE STEEL BELT



MAIN ADVANTAGES

The high-tech, new wear resistant materials

Polymer coating, closed structure, no corrosion and oil leakage

Nearly 20% lighter than the ordinary steel wire rope, handling, installation is convenient

Composite steel belt free maintenance for life

Without oil lubrication

PUERTA DE SEGURIDAD



IFABRICANTE INDEPENDIENTE INDEPENDIENTE DE R & D FABRICA ORIGINAL MARCA ORIGINAL



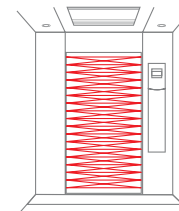
SECURITY UPGRADE

Special anti-drop design for door hanger, deeper door sill groove for door sliding gib clip in.



LANDING DOOR WHEEL SET, STEEL ROPE

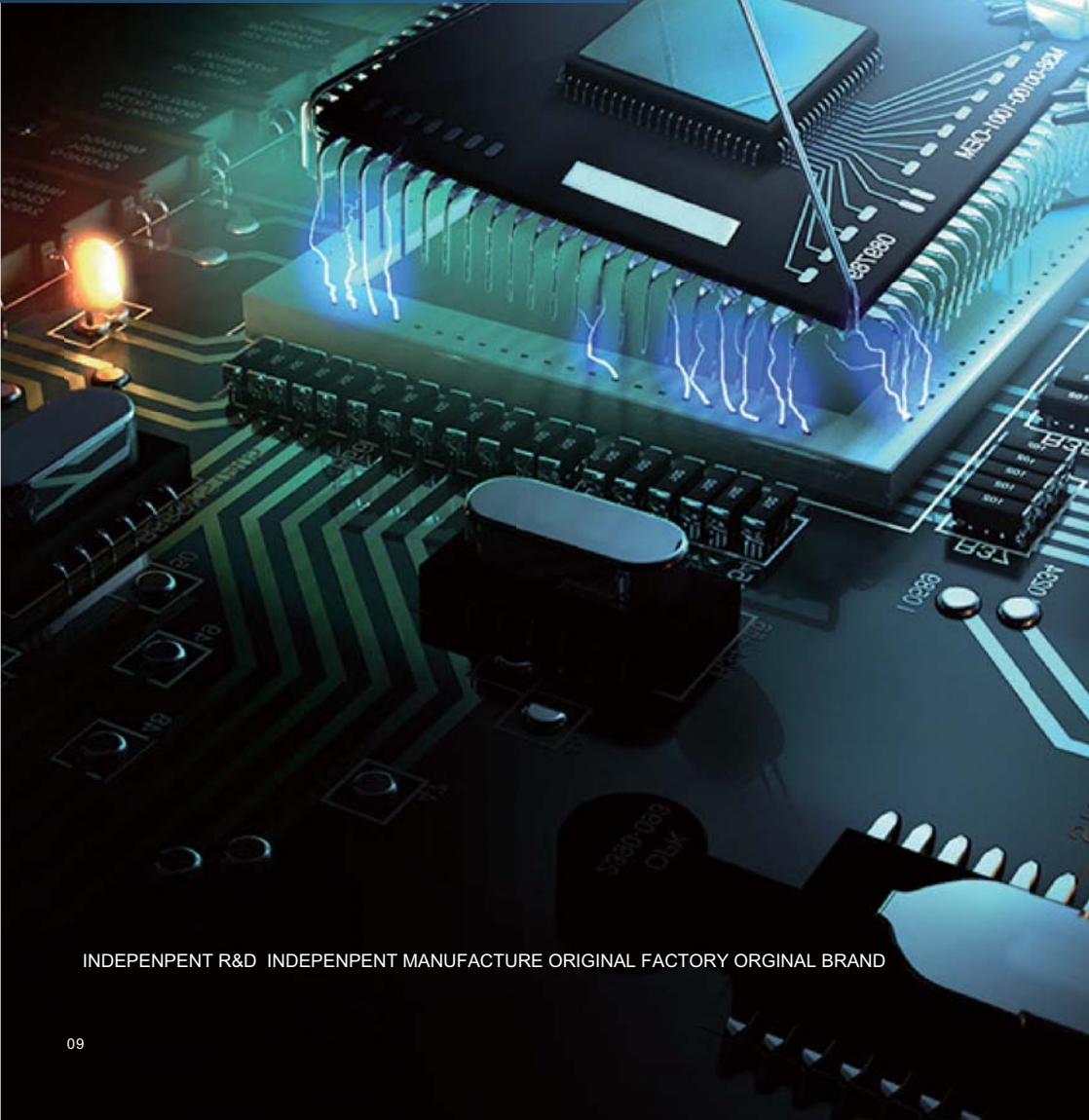
Irony wheel set service life≥3 million times, triple industrial standard; door hanger roller is thickened PU covered; steel rope designed as aviation standard, service life≥2 million times, twice industrial standard.



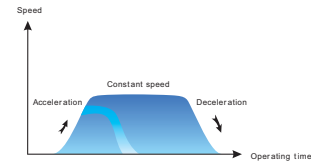
WATERPROOF LIGHT CURTAIN

Light curtain's waterproof class IP65, the beam quantity up to 154 above, strong anti-interference performance, Closing without blind spots, to ensure passenger's safety.

CONTROL INTELIGENTE



INDEPENENT R&D INDEPENENT MANUFACTURE ORIGINAL FACTORY ORIGINAL BRAND



EL CONTROL PRECISO, MARCHA CONFORT

Control de la unidad VVVF y tecnología de control vectorial de ciclo cerrado de CPU de 32 bits, generando automáticamente la curva de velocidad óptima de acuerdo con la fisiología humana, que puede acelerar, desacelerar y frenar más suavemente, proporcionando un funcionamiento más cómodo.



ACTUALIZACIÓN INTELIGENTE

Actualizaciones de software sin conexión, amplias capacidades de expansión con operador a bordo, depuración conveniente, tamaño pequeño, disipación de calor rápida.



NIVELACIÓN PRECISA

El sistema de control inteligente puede el uno mismo que aprende los datos de la operación y los parámetros del eje, y consigue automáticamente la comodidad y la eficacia ideales de la operación, también asegura la exactitud óptima de nivelación ± 5 mm.



OPERACIÓN EFICIENTE

Utilizando el software modular avanzado y la tecnología de comunicación en serie, haciendo que el control del ascensor sea más fiable y eficiente, acortar en gran medida el tiempo de espera de los pasajeros, reducir eficazmente el accidente del ascensor por falta de comunicación.

TECH-CONVENIENCE



Voz tranquila

Auto jugando una voz cuando parada de emergencia del ascensor por culpa, que el pasajero se calmara ya la espera de rescate. recordando la voz extra durante el rodaje, a guiar la carga de seguridad de los pasajeros.



SERVICIO PRIVADO VIP (OPCIONAL)

Sistema de información VIP inteligente, mantener el servicio privado y seguridad para VIP.



UCMP

Cuando el ascensor está en la nivelación y la puerta está abierta, el ascensor detecta movimiento inesperado, dispositivo de seguridad UCMP inmediatamente iniciar la protección, detener el ascensor.

Cabina estándar



U-CL046-1



U-FL012

Modelo:U-CR126-1

Techo integrado con la tapa de cabina: acero inoxidable + rayita acrílico + LED
 Material de cabina: Acero inoxidable
 Piso: PVC

Estándar cabina opcional



Modelo:U-CR142

Techo:Acero inoxidable + acrílico
 Fondo de cabina: Película decorativa+espejo acero inoxidable
 Panel lateral: Pintura+ espejo acero inoxidable
 Piso: PVC
 Frente: Pintura

Estándar. Opcional - Panel de acero con película decorativa



TA-07



FM-094



W-039

Botonera Estándar

Botonera opcional

Botonera de cabina



Modelo: U-CF1200
6.4" LED
Acero inoxidable

Modelo: U-CY100
6.4" LED
Acero inoxidable

Botón



Estándar
BS34D(B)
Acero inoxidable



Opcional
BR34C(B)
Acero inoxidable

Botonera de piso



Modelo: U-ZW1600
4.3" LED
Acero inoxidable

Botón



Estándar
BS34F(B)
Acero inoxidable



Opcional
BR34D(B)
Acero inoxidable

Botonera de cabina



U-CF200
6.4" BND
Acero inoxidable

Botón



Estándar
ER34C
Acero inoxidable

Botonera de piso



Modelo: U-ZW1500
4.3" BND
Acero inoxidable

Botón



Estándar
ER34C
Acero inoxidable

OPCIONAL

Techo opcional



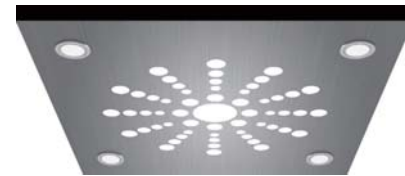
Modelo:U-CL047
Acero pintura gris + Acrilico



Modelo:U-CL048
Acero inoxidable + acrilico + proyector



Modelo:U-CL049
Hairline st. steel + Acrylic + spotlight

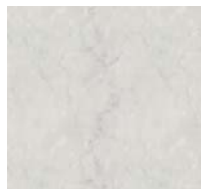


Modelo:CL050
Hairline st. steel+Acrylic+spotlight

Piso Opcional



Modelo:U-FL001
Material:PVC



Modelo:U-FL031
Material:PVC



Modelo:U-FL032
Material:Marmól

Display opcional

Wind dancing



7" TFT



4.3" TFT

Red block



7" TFT



4.3" TFT

Phantom of the red



7" TFT



4.3" TFT

Coffee ball



7" TFT



4.3" TFT

Pasamano opcional



U-HR001
Acero inoxidable



U-HR003
Espejo acero inoxidable



U-HR004
Plana de acero inoxidable

Cabina Opcional



Modelo:U-CR137

Techo: Pintura de acero + Acrílico+proyector
 Fondo de cabina: pintura+espejo acero inoxidable
 Panel lateral: Pintura+espejo acero inoxidable
 Piso: PVC
 Frente: Pintura



Modelo:U-CR138

Techo: Pintura de acero + Acrílico
 Fondo de cabina: pintura+acero inoxidable
 Panel lateral: Pintura+acero inoxidable
 Piso: PVC
 Frente: Pintura



Modelo:U-CR139

Techo: Pintura de acero + Acrílico
 Fondo de cabina: pintura+acero inoxidable
 Panel lateral: Pintura+acero inoxidable
 Piso: PVC
 Frente: Pintura



Modelo:U-CR140

Techo:Espejo acero inoxidable+Acrílico
 Fondo de cabina: Acero inoxidable+Espejo acero inoxidable
 Panel lateral: Acero inoxidable
 Piso: PVC
 Panel Frente: Acero inoxidable



Modelo:U-CR141

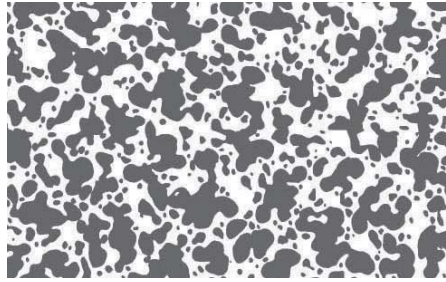
Techo:Espejo acero inoxidable Acrílico Proyector
 Fondo de cabina: Acero inoxidable Espejo acero inoxidable
 Panel lateral: Acero inoxidable
 Piso: P
 Panel Frente: Acero inoxidable



Modelo:U-CR050

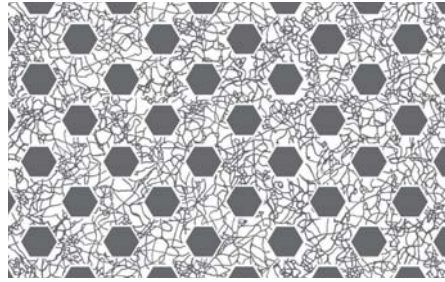
Techo: Pintura Acrílico
 Material de cabina: acero inoxidable+ acero inoxidable grabado + espejo de acero inoxidable
 Piso: PVC

Material grabada



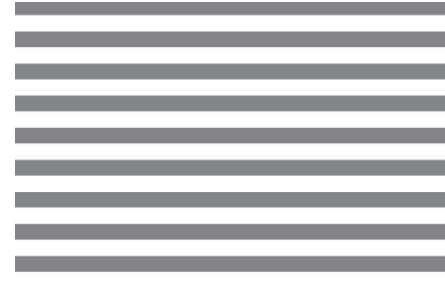
■ Convex □ Concave

XIZI - 04



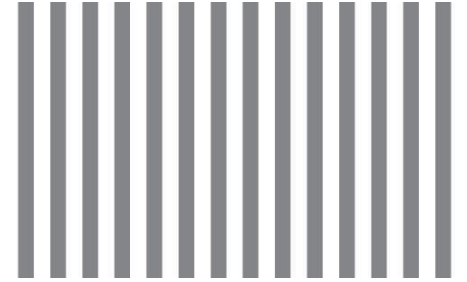
■ Convex □ Concave

XIZI - 10



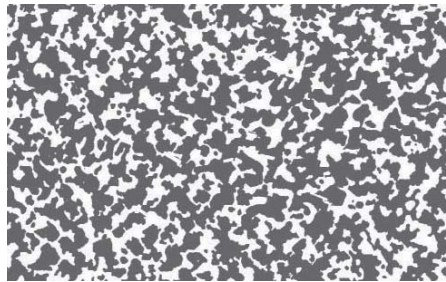
■ Convex □ Concave

XIZI - 81 (Horizontal)



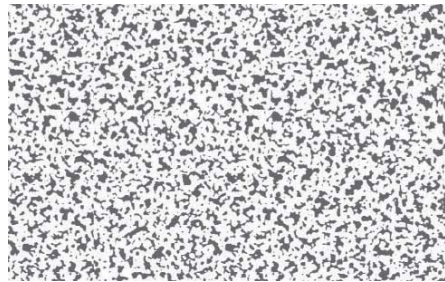
■ Convex □ Concave

XIZI - 81 (Vertical)



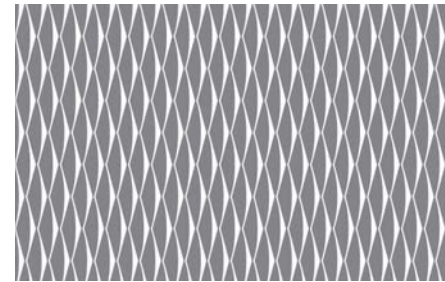
■ Convex □ Concave

XIZI - 37



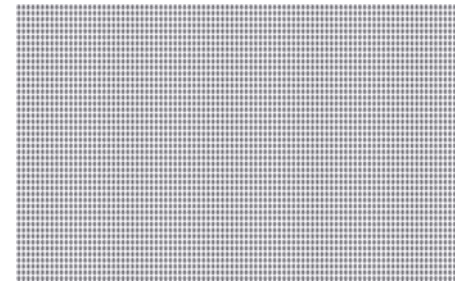
■ Convex □ Concave

XIZI - 40



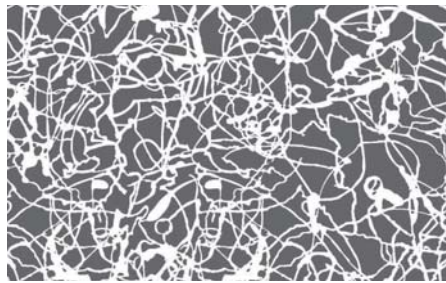
■ Convex □ Concave

XIZI - 89



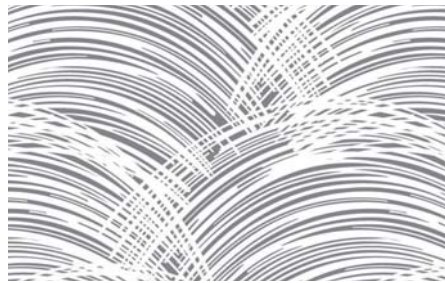
■ Convex □ Concave

XIZI - 90



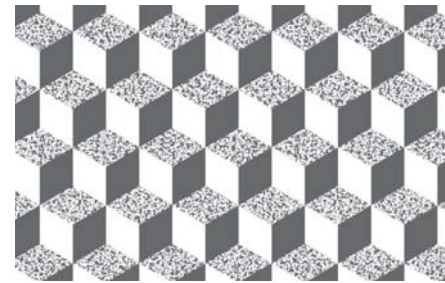
■ Convex □ Concave

XIZI - 75



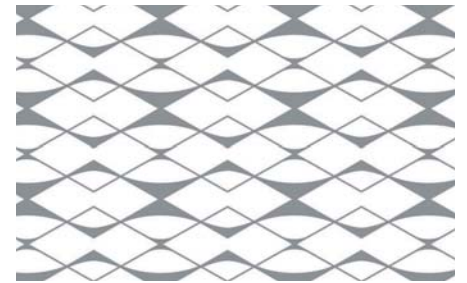
■ Convex □ Concave

XIZI - 76



■ Convex □ Concave

XIZI - 105



■ Convex □ Concave

XIZI - 15

LISTA DE FUNCIONES

SEGURIDAD PÚBLICA DEL PASAJERO

Protección de cortina de luz	Cortina de luz activa si hay cualquier obstrucción entre los paneles de la puerta. La puerta se volverá a abrir. Esta función no estará disponible durante el funcionamiento del bombero. Clase de protección de la cortina de luz: IP65.	●
ANS-Anti-Molestia Protección de llamadas de cabina	Si sólo hay un pasajero en el automóvil y se registra un número excesivo de llamadas, se detectan molestias y se cancelarán todas las llamadas de automóvil, lo que requerirá el registro adecuado de las llamadas.	●
LNS - Carga sin parar	Cuando un automóvil es cargado a un porcentaje predeterminado de su capacidad, se considera "lleno". El coche pasará por alto otras llamadas a la sala. Los pasajeros adicionales no podrán entrar.	●
LWS-Protección de sobrecarga	Si la carga excede la carga de velocidad, la señal de sonido será emitida por el altavoz, y se mostrará "SOBRECARGA", la puerta del automóvil no se cerrará, el ascensor no se iniciará.	●
Botón antiadherencia protección	Si la adherencia en un botón debido a un fallo mecánico, el ascensor protegerá el botón y ya no responderá el orden de este botón.	●
Protección del par de cierre de la puerta	Operador de la puerta habilita el par de cierre, en caso de interferencia sobre el par, la puerta no se cierra mediante la mejora del par de torsión.	●
ELTU-Luz de emergencia	La luz de emergencia en la cabina comenzará siempre que haya corte de energía.	●
ALARMA-Campana de alarma	Una señal sonora de alarma se dará al exterior en condiciones específicas.	●
DTC-Tiempo de la puerta Protección Cerrar	Si la puerta del automóvil no se cierra completamente dentro de un tiempo ajustable después de la orden de cierre de la puerta, después de tres intentos sin éxito, el ascensor entrará automáticamente en el estado de protección. Cuando se detecta el cierre normal de la puerta, el ascensor se recuperará a su funcionamiento normal.	●
DTO-Tiempo de la puerta Protección abrir	Si la puerta del automóvil no se abre completamente dentro de un tiempo ajustable después de la orden de apertura de la puerta, las señales de llamada de coche y de pasillo se cancelarán automáticamente y el ascensor se detendrá en el siguiente piso y abrirá sus puertas.	●
Los paneles de las puertas se cierran forzado	Si los cables de conexión de la puerta del pasillo fallan, la gravedad forzará el panel principal y el panel auxiliar cerrados.	●
Parada mecánica para la puerta de aterrizaje forzada abierta	The function is to protect the person outside the landing door in case that the wire rope of landing door breaks.	●
NTSD-End Protección	Ambos terminales superior e inferior del ascensor están equipados con la reducción de interruptor de velocidad terminal y final de carrera terminal, si la velocidad no se ralentiza al valor preestablecido mientras que el gato llega a la planta final, una desaceleración forzada se llevará a cabo por el sistema con el fin de proteger la seguridad de la cabina.	●
CON-operación de emergencia de bombero	A partir del reconocimiento del servicio de bomberos, un coche volverá sin parar hasta el rellano de retorno designado y parque con las puertas totalmente abiertas.	●
Retroalimentación fuego	Cuando la operación bombero terminado, una señal de retroalimentación será facilitar el acceso al sistema de construcción.	●
Nivelación local	Si el fallo se produce por accidente de ascensor, piso actual se memoriza, por lo que la recuperación no es ninguna necesidad de volver al aterrizaje terminal, mejorar la eficacia de la carrera	●

ARED-Automatic Rescue Device	This device is used for rescue operation in case of power shutdown, it is powered by a rechargeable battery, when a sudden power cut happens, the car will move towards to the near floor, keep the door open to the passengers.	○
Earthquake operation	With this function, in case of earthquake, earthquake detector acts and inputs a contact signal to control system which drives elevator to near floor, open door to release passengers and stop.(Earthquake detector shall be solved by customer)	○
Core closing anti-stall function	When elevator stops, it will start core closing circuit. During current producing for cutting line of magnetic force of permanent magnet, opposite torque is produced to avoid stall due to braking failure.	○
Door opening prohibition outside door zone	For safety, door opening is disabled outside door zone.	●
Light sensor and safety edge protection	Light sensor and mechanical safety edge can be option.	○
Fault self Diagnosis	When control circuit abnormal is detected, automatic stop the elevator to ensure the safe of passenger.	●
ACP-Anti Crime Protection	Anti-Crime Protection forces each car in the group to stop at pre-determined floor and open its door. This allows a security guard at the floor to visually inspect the passenger of the elevator before the car completes its run.	○
EFS-Emergency Fireman's Service	EFS shall automatically place the car on independent service when the pre-set key is started, all calls cancelled, only answer the car call inside to cooperate the fireman, this function need to match with the fire lift.	○
Fire display	There is display inside of the car when the lift enter into fireman operation.	○
Password Floor Service	The special floor can be set the password through the button in car.	○
EPO-Emergency Power Operation	In case that regular power supply shuts down, the power supply of cars turns to Emergency Power, then cars in group except cars in inspection mode run to defined landing(or next landings)one by one. After arrival to rescue position, the cars open doors and let passengers out. It's available to define a part of cars in group for normal service during EPO which is needed by some users. The return to full normal operation is done automatically when regular power supply is reestablished.	○
HSD-hand rescue device	When power failure, can levelling the elevator and release the passenger manually through this device, be sure about the safety.	●

ELEVATOR BASIC FUNCTIONS

Floor Display	There is arrow display in COP and HOP to show the running direction to passenger.	●
FCL-Full Collective Operation	All car and/or hall calls registered are answered in the order in which the landings are reached. Direction of travel will be established by the first car command/hall call registered. All calls on its way will be served, irrespective of the time sequence in which the calls were registered.	●

Servicio de operadora ATT	La función de Operación de operadora permite el funcionamiento semi-automático con control manual a través del interruptor en COP	●
Attendant Bypass	In state of attendant operation, if the button NSB in COP is pressed, elevator will not answer to hall call and directly run to destination floor.	●
Reminding for Attendant	When hall call is registered under ATT, corresponding command lamp will flash to remind attendant to learn situation of such registration. The function acts together with ATT.	●
VIP Independent Service	This function is designed for meeting VIP'S special needs. When switched on independent service the elevator will only answer the registered car call, regardless of the hall calls while opening or closing the door by manual control and operating according to VIP's registered signals.	●
CBC-Cancel Error Calls	Before the car starts, the registration of a car or operation can be cancelled by double click of this button. After the car starts, registration cancel will not allowed for the sake of passengers safety. The function can be made available by parameter setting.	●
Automatic elimination of reverse command	When the first or last landing is reached and elevator has to reverse, all commands originally registered will be eliminated	●
Door Re-opening	During normal door closing, when call button that indicates the direction consistent to current running direction is pressed in hall, door will be re-opened	●
Door opening	When elevator stops in door zone, opening button can be pressed in car to re-open full or partly closed door.	●
DHB-Door Hold Button	Can adjust the door open time through the DHB on the COP when need to hold the door opening.	○
Locking at main landing	When locking switch is set, elevator back to main landing, stop using.	●
Braille Button	Push button with braille, convenient for the blind.	●
Voice Announcement	With the function, voice announcer announces floor to be reached on each landing, and forecast subsequent running direction before each door closing.	○
IC card system	IC card management implements right management for specific floor through car and hall card reading system, intelligent manage the passengers. The function is only effective for elevator and can't be integrated with other IC card management system in building.	○
RLEV-Releveling Operation	Stopping error between the car sill and landing sill exceeds a limit due to load changing of passenger shall be corrected by automatically releveling.	○
ADO-Advanced Door Opening	In order to accelerate traffic, automatic door opening starts while the elevator car approaches a landing.	○
Door opening for standby at main landing	With the function, when elevator is not used, it will wait with door opened at main landing.	○
isita	The function is to open elevator for visitor. (The function acts together with building system and intelligent IC System)	○
Sala de llegadas ong	Subido/ ajado gong de llegada se proporcionará en el vest bulo en cada aterrizaje para informar al pasajero de la llegada del ascensor con esta función opcional	○
ong de la llegada de cabina	urante la reducción y nivelación de la velocidad, el gong de la llegada en los sonidos superiores del coche para informar a los pasajeros ya los camareros de nivelar y de llegar.	●

Auxiliary Operation Panel	Auxiliary Operation Panel can be provided in addition to main operation panel, passenger can register and door operation vi auxiliary operation panel.	○
Operation Panel for handicapped	Operation panel for handicapped can be selected for special operation by handicapped.	○
Automatic return to main landing	With this function, when there is no order or calls, after a period of time the elevator will automatic return to the main landing.	●
FLP-Fan and light protection	Elevator will enter energy saving mode under no operation, turn off the car light and fan automatically within present time after door closing,and resume after new command is received.	●
PRK-Parking	Elevator in same group will park on different floors once spare in order to shorten the response time.	○
DOB/DCB-Door Open/Close Button	The door open/close button in car operation panel permits to open/close an automatic door, and to keep it open/close by constant pressure.	●
DOB/DCBL-Door Open/Close Button Light	Door Open/Close button will be highlighted if the buttons are pressed.	●
CFT-Cafeteria Time	More open time for the cafeteria floor to meet with the requirement of the extra passenger flow.	○
Separate control DHT of car and landing door	The waiting time caused by hall call is longer than car call according to statistics, this function to improve the efficiency through independent adjust the door open holding time.	●
ADC-Advanced Door Closing	When the door is fully open and under the door hold period on normal running, push the door close button can close the door in advance.	●
Torque compensation on starting	To make the elevator more comfortable, system calculate the load in car, optimize it through compensating the torque on starting.	●
Digital Display in Car and Hall	16 digital display to show the position of elevator in COP and HOP.	●
MIT&MOT-Moderate Incoming &Outgoing Traffic	Aiming at relieving the traffic peak in the building, for example, morning peak or evening peak, all the elevators on service at lobby will be activated once the load reached a predetermined value(generally 50%), and this model will continue at the predetermined peak times.(this function only available to triplex and group control).	○
TFT Display	TFT Display can show the video or music ordered by customer.	○
LCD display in car	Car display is LCD.	●
Over Station Warning	Elevator will remind the passenger through buzzer over station, provide special service for blind passenger.	○

Ajuste del tiempo	Ajuste de la hora para controlar automáticamente el ascensor.	○
Controlador de aislamiento de sonido	Agregue la caja de silenciamiento sobre el contactor o utilice el silencio del contactor para reducir el ruido.	●
Almeja de voz	Sobretiempo, sobrecarga, operación de bombero y nivelación al piso más cercano en falla, o abrir / cerrar la puerta, se emitirá un aviso automático de voz para almejar y guiar al pasajero.	●

SEGURIDAD DEL SISTEMA

Detección y protección de contactos en contactor de seguridad	El sistema detecta la acción fiable del relé de seguridad y el contacto en el contactor. Si la no conformidad de la acción del contacto con el estado de conducción de las bobinas encontradas, cualquier trabajo en el coche será parado.	●
Retroalimentación del freno & Detección	La señal del relé del freno es siempre monitoreada. Si se detecta la no conformidad del estado real del relé de freno con el comando de preajuste, se detendrá.	●
Freno dual independiente	Los dos frenos independientes protegen la máquina.	●
Limitador de tiempo de ejecución	Si el interruptor de nivelación no actúa después del funcionamiento continuo durante el tiempo especificado por el limitador de tiempo de funcionamiento (máximo 45s), se parará cualquier trabajo en el automóvil.	●
Protección de Sobrevelocidad	La función es proteger el elevador contra el problema de seguridad causado por el funcionamiento a velocidad fuera del rango de control.	●
Protección de Baja Velocidad	La función es proteger el elevador contra el problema de seguridad causado por el funcionamiento a una velocidad menor que el rango de control.	●
Protección contra el sobrecalentamiento OHT-Drive	El modo de autoprotección se conseguirá si la temperatura del motor sobrepasa el valor preestablecido debido al calor producido por el propio motor o la temperatura alta en el ambiente. El automóvil se detiene en el piso más cercano, descarga y apaga el dispositivo de iluminación y ventilación; Una vez que la temperatura cae a la normalidad, el coche se recuperará.	●
Protección de fallo de circuito de seguridad	Cuando se recibe una señal de fallo del circuito de seguridad, el elevador estará sujeto a una parada de emergencia y se impedirá que funcione en falla.	●
Principal de control de la CPU WDTprotección	La protección WDT se proporciona en la tarjeta de control principal. Cuando se detecta un fallo de la CPU o del programa, el circuito WDT desconectará por la fuerza el punto de salida del controlador principal y restablecerá la CPU.	●
monitoreo filtro de rejilla	Si el voltaje fluctúa continuamente en un período, el sistema alarmará automáticamente.	●
Detección de velocidad	Una vez que el sistema detecta la velocidad real de funcionamiento es inconformidad con la velocidad preestablecida, se apagará el circuito de seguridad de forma automática y alarmante.	●
RIN-Reinicializar	Cuando la potencia recuperada de un corte, las señales de posición no se puede dar o la posición no se puede detectar el coche se moverá a lobby y reiniciar. Después de que la información de piso se puede mostrar y el ascensor regresa a la normalidad.	●
Recuperar comando	El elevador se recupera de apagado, si está fuera de la zona de nivelación, el sistema se ejecutará a la posición de nivelación a menor velocidad, y auto abrir la puerta para recuperarse.	●

FUNCIÓN DE MANTENIMIENTO

Intercomunicador de cinco partes	La función es mantener el contacto con la sala de máquinas y el centro de monitoreo a través del sistema de intercomunicación proporcionado en la COP, la parte superior del coche y el pozo. El cable de la sala de máquinas al centro de monitoreo será resuelto por el cliente.	●
Altura del piso Autoaprendizaje	El elevador aprende automáticamente la altura del piso.	●

Self positioning of max. Torque	After each power failure recovery, elevator re-establishes the absolute position of max. Torque point to ensure running in high efficiency state.	●
Pit Ladder	Ladder is provided in pit for maintainer.	●
Fault Recording/Reference	The latest 20 faults can be recorded, including the fault time, floor and code.	●
TCI-Top of Car Inspection	Inspection box is provided on the top pf car, safer and easier for maintain.	●
Inspection in Machine Room	Inspection running can be carried out in machine room.	●
Leveling Adjustment	If there's slightly deflection in elevator leveling, manual intervention can be implemented with the function.	●
Test Running	The function is designed for testing or examining new elevator. Elevator can automatically run after some parameter of AIO is established as state of test running. Total times of automatic running and interval between runs can both be established by parameter setting.	●
Full Shaft Double Control Lighting	Double-control lighting is provided by installing lamps through shaft wall.	●
Force Confirmation of Landing Door Manual Opening	For manual opening, door can only be opened by a seam firstly, and can full open if opening is confirmed.	○
Cabin Locking Device	With this device, can lock the cabin on the guide rail during maintain, easier for installation and maintenance.	●

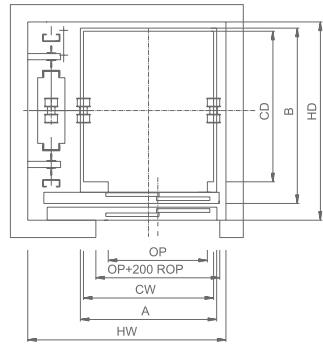
EXTENSION FUNCTION

Special Letter Display	Character shown on each floor can be set via manipulator. For example, shown B for Base Floor.	○
Group Control	Used for two or over two elevators, response with the optimize solution, avoid the repeat stoping, save the waiting time of passenger, increase the efficiency.	○
BA-Building Monitor Ports	Elevators with BA function can provide scattered elevator status for computed management of the building, such as running directions, floor numbers, safety signals, door signals.	○
REM	24 hours Remote elevator monitoring can be implemented through Internet or telephone line. Auto alarming to REM center when elevator faulty.	○
AMS-Area Monitoring Screen	It can be installed in the porter's lodge, simply display the condition signals by LED indicators and lock/unlock the elevator.	○
Air Condition	Adjust the air in cabin, including temperature, humidity and cleanliness, to make a comfortable environment.	○
UV sterilization	UV Sterilization system clean the air into the cabin.	○
Negative oxygen ion bactericidal	Add the negative oxygen ion generator to the ventilation system, sterilization and purification of the air in cabin.	○

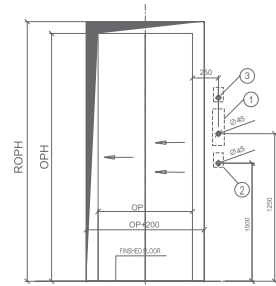
Above functions only apply for std. configuration of G3

● Standard configuration ○ Configuration Options

G3 LAYOUT DRAWING



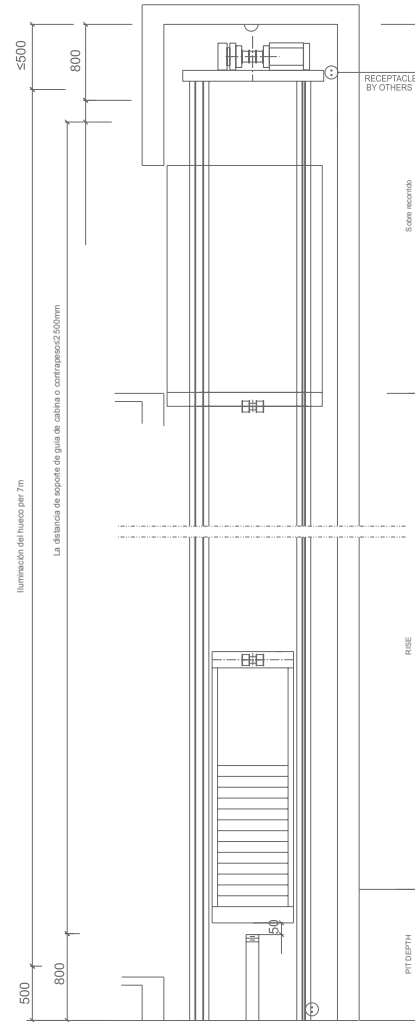
Ducto corte



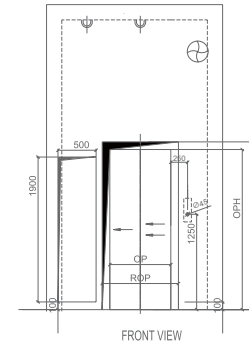
ALL FLOORS

- 1. Button & display
- 2. Base floor box only for base floor
- 3. Fire switch (if with EFC) set on base floor suggest client using PVC tube of inner diameter of 45mm

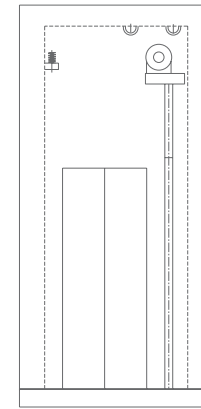
FRONT VIEW



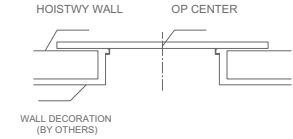
ELEVATION



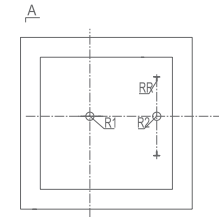
FRONT VIEW



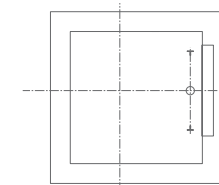
E - ELEVATION



SMALL JAMB SKETCH



HOISTWAY PLAN



HOISTWAY PLAN

Loading Capacity	Speed	Cabin size(net)	Open size	Hoist way size(net)	S(mm)	K(mm)
320	1.0	800x1100	700x2000	1300x1500	1000	3400
450	1.0	1000x1250	800x2000	1500x1650	1000	3400
630	1.0	1100x1400	900x2000	1600x1800	1000	3400

*The pit depth and overhead is calculated under 1.75m/s and buffer distance 150mm.
 *Above drawing is for reference only.